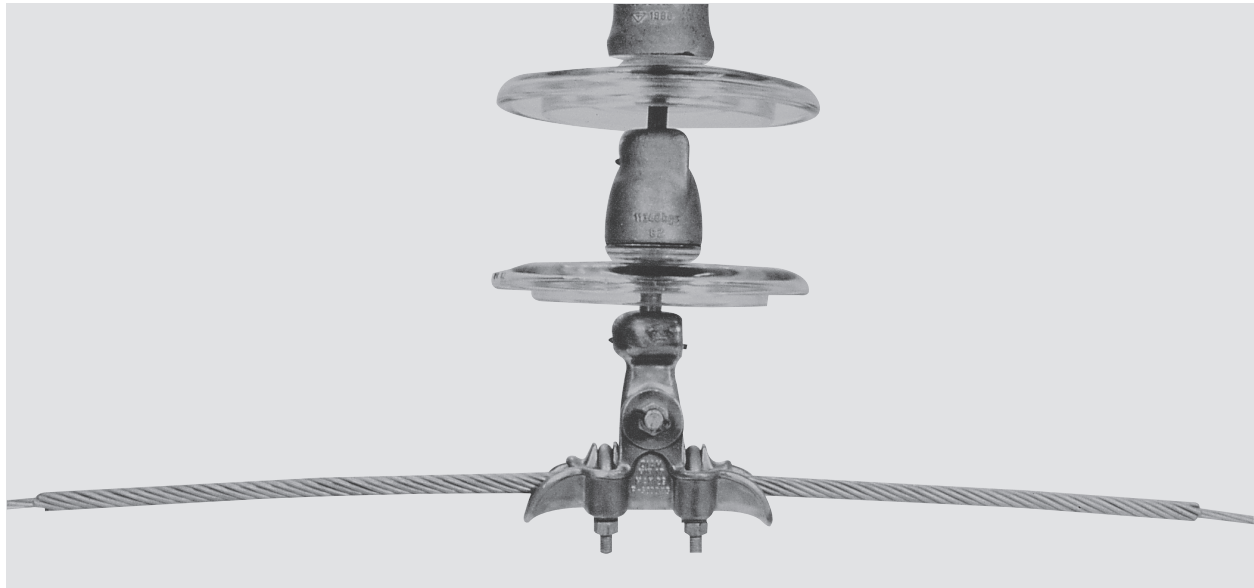


Armadura Preformada – AR



Utilização

Oferecer proteção mecânica e elétrica nos pontos de suspensão ou reparar cabos novos.

Material

- Arame para as Varetas Preformadas de Armaduras para Cabo de Alumínio: Liga de Alumínio ASTM 6061 ou ASTM 6201;
- Arame para as Varetas Preformadas de Armaduras para Cabo de Aço: Aço carbono ABNT 1045/70, classe B de zincagem (ASTM A 475).

Características Técnicas

- Concepção Preformada**

** Ver Preformados página 2.

Ensaio de Tipo

- RIV e Corona Visual

Cuidados no Projeto e na Instalação

- Quando utilizada para reparar cabos novos, deverá ser seguido o limite de número de fios máximos rompidos na camada externa do cabo, conforme apresentado na página 3.
- A limpeza e a aplicação de pasta inibidora no cabo também são requisitos para utilização como reparo.

Observações Importantes

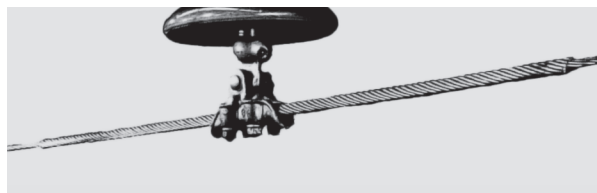
- As Armaduras Preformadas relacionadas na tabela adiante com indicação de (S) na coluna comprimento, se destinam à fixação em suporte simples; para suporte duplo (figura abaixo), deverão ser especificadas aquelas com indicação (D) na referida tabela.



Armadura Preformada – AR

Para uso em:

**Condutores de alumínio CAA
(ou ACSR) e CA (ou ASC)
Condutores de liga de alumínio (CAL)
Condutores AWAC**



Número de catálogo	Intervalo de diâmetro de aplicação		Condutor de alumínio AWG ou MCM	Varetas Preformadas		Código de cor	Massa aprox. do conj. (kg)
	Mín.	Máx.		Compr. ± 25 (mm)	Varet. por conj.		
AR-0117 AR-0317	9,32	9,89	1/0; 7 fios CA	1270 (S) 1575 (D)	10	preto	0,38 0,48
AR-0118 AR-0318	9,90	10,50	1/0; 6/1 CAA	1321 (S) 1625 (D)	9	amarelo	0,48 0,59
AR-0119 AR-0319	10,51	11,08	2/0; 7 e 19 fios CA	1321 (S) 1625 (D)	10	marrom	0,41 0,50
AR-0120 AR-0320	11,09	11,77	2/0; 6/1 CAA	1372 (S) 1676 (D)	10	azul	0,55 0,67
AR-0121 AR-0321	11,78	12,46	3/0; 7 e 19 fios CA	1372 (S) 1676 (D)	10	verde	0,55 0,68
AR-0122 AR-0322	12,47	13,24	3/0; 6/1 CAA	1422 (S) 1727 (D)	11	laranja	0,62 0,76
AR-0123 AR-0323	13,25	14,01	4/0; 7 e 19 fios CA	1473 (S) 1778 (D)	11	preto	0,65 0,80
AR-0124 AR-0324	14,02	14,87	4/0; 6/1 CAA	1524 (S) 1829 (D)	11	vermelho	0,80 0,96
AR-0125 AR-0325	14,88	15,40	266,8; 19 fios CA	1575 (S) 1880 (D)	12	preto	0,89 1,06
AR-0126 AR-0326	15,41	16,01	266,8; 18/1 CAA	1626 (S) 1930 (D)	12	púrpura	0,93 1,10
AR-0127 AR-0327	16,02	16,65	266,8; 26/7 CAA	1626 (S) 1930 (D)	12	amarelo	0,93 1,10
AR-0128 AR-0328	16,66	17,26	336,4; 19 fios CA	1676 (S) 1981 (D)	13	marrom	1,03 1,22
AR-0129 AR-0329	17,27	17,87	300; 26/7 CAA	1727 (S) 2032 (D)	12	azul	1,24 1,46
AR-0130 AR-0342	17,88	18,81	336,4; 26/7 CAA	1829 (S) 2134 (D)	12	verde	1,31 1,53
AR-0131	18,82	19,87	397,5; 18/1 CAA	1829	13	laranja	1,41
AR-0132	19,88	20,69	397,5; 26/7 CAA	1930	11	púrpura	1,92
AR-0133	20,70	21,47	636; 19 fios compacto CA	1930	11	vermelho	1,92
AR-0134	21,48	23,05	477; 26/7 CAA	1981	12	azul	2,14
AR-0135	23,06	23,61	636; 37 fios CA	2032	13	verde	2,37
AR-0136	23,62	24,80	605; 26/7 CAA	2235	13	branco	2,61
AR-0137	24,81	25,82	636; 26/7 CAA	2337	11	amarelo	3,58
AR-0138	25,83	26,30	795; 37 e 6 1 fios CA	2388	12	marrom	3,97
AR-0139	26,31	27,04	715,5; 26/7 CAA	2438	12	azul	4,05
AR-0140	27,05	27,90	795; 24/7 CAA	2438	12	verde	4,07
AR-0141	27,91	28,94	795; 26/7 CAA	2540	12	laranja	4,24
AR-0142	28,95	29,50	954; 36/1 CAA	2540	13	púrpura	4,59
AR-0143	29,51	30,69	1033,5; 37 e 61 fios CA	2540	13	vermelho	4,59
AR-0144	30,70	32,24	1113; 45/7 CAA	2540	12	preto	5,86

Encordoamento à direita

Nota: Na coluna comprimento, os valores indicados com (S) referem-se ao comprimento da Armadura Preformada para uso em suporte simples e os valores indicados com (D) referem-se às Armaduras Preformadas especificadas para utilização em suporte duplo.