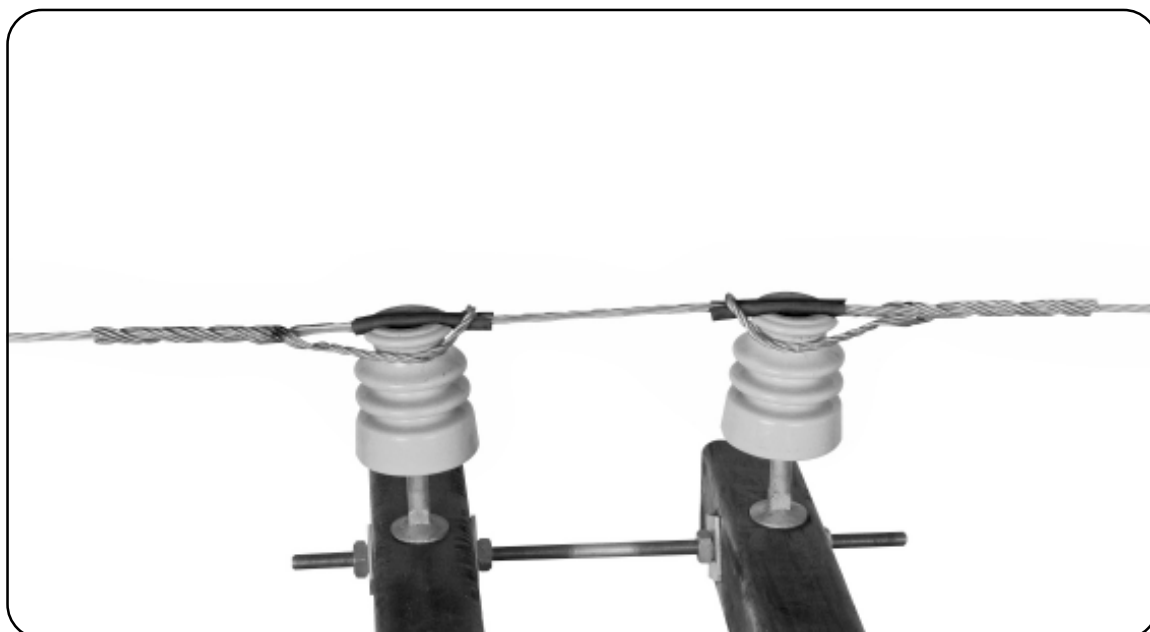
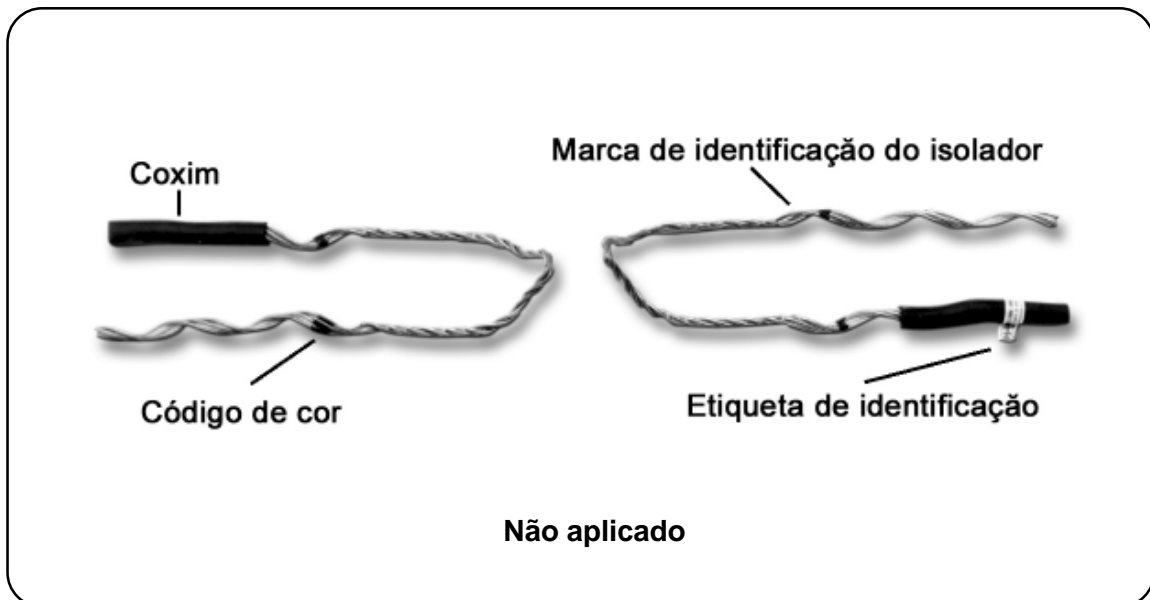




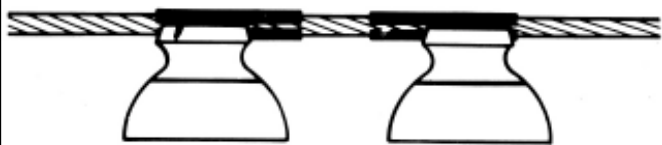
INSTRUÇÕES DE APLICAÇÃO

LAÇO DUPLO PREFORMADO - DST



Aplicado

LAÇO DUPLO PREFORMADO



1. Aplique os coxins sobre o condutor com as aberturas para o lado, exatamente conforme indicado na figura.



2. Coloque o Laço Duplo Preformado sobre o condutor e isolador, conforme indicado. Certifique-se de que o condutor e pescoço do isolador estejam entre as pernas do Laço.



3. Assente as pernas do Laço em volta do pescoço do isolador e aplique uma das pernas com varias voltas sobre o condutor. A direção de encordoamento das pernas do Laço deverá ser a mesma do condutor.



4. Faça coincidir a marca colorida da segunda perna com a da primeira perna do Laço e aplique-as simultaneamente sobre o condutor. Siga a mesma sequência anterior para aplicação da segunda peça do Laço Duplo Preformado.

RECOMENDAÇÕES GERAIS

As formas e dimensões dos materiais Preformados são extremamente importantes para a sua aplicação e desempenho.

Portanto, recomendamos:

- armazenar os materiais Preformados em sua embalagem original.
- não deixar o Preformado solto ou espalhado.
- não se deve jogar ou pisar no Preformado e nem molhá-lo antes da sua aplicação.
- as características do cabo e do Preformado devem ser sempre compatíveis e ter o mesmo sentido de encordoamento.

Consulte nossa equipe de engenheiros especializados e nosso Catálogo Geral de Preformados, para quaisquer esclarecimentos de eventuais dúvidas.



PLP - Produtos para Linhas Preformados Ltda.

Avenida Tenente Marques, 1112 - Polvilho
CEP 07770-000 - Cajamar - SP - Brasil
Tel. (11) 4448-8000 - Fax (11) 4448-8080
E-mail: plp@plp.com.br - www.plp.com.br