

# Isolador Pilar Polimérico

## Aplicação em Cabos Nus e Cobertos

Leia atentamente as instruções a seguir e certifique-se que entendeu tudo antes de iniciar a aplicação do produto.

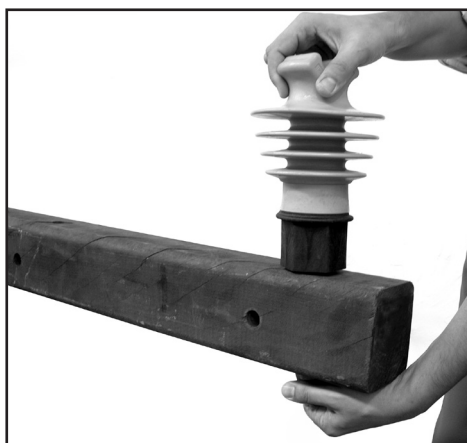


### 1.0 APLICAÇÃO DO ISOLADOR NA CRUZETA



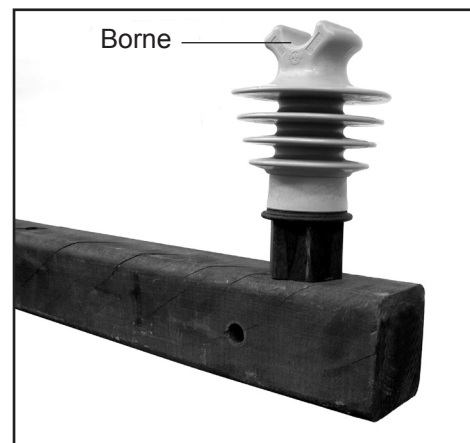
**1.1** Insira o parafuso na cruzeta de forma que 100mm da rosca do parafuso fique acima da cruzeta. Use uma arruela lisa e uma arruela de pressão entre a cabeça do parafuso e a cruzeta.

**Nota:** A rosca do Isolador Pilar Polimérico é M16. Para outras bitolas consulte a PLP.



**1.2** Rosqueie o parafuso até a base do Isolador encostar na cruzeta. Não é necessário medir o torque, apenas encoste a arruela de pressão na arruela lisa e aplique mais 1/4" de volta para completar a fixação.

**Nota:** O parafuso deve estar rosqueado no Corpo do Isolador no mínimo 70mm e no máximo 100mm.

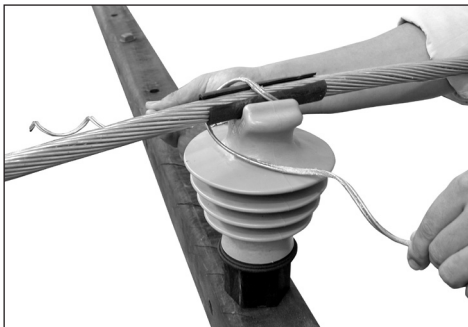


**1.3** O borne do pescoço do Isolador deve ficar em uma posição que possibilite a passagem e acomodação do condutor.

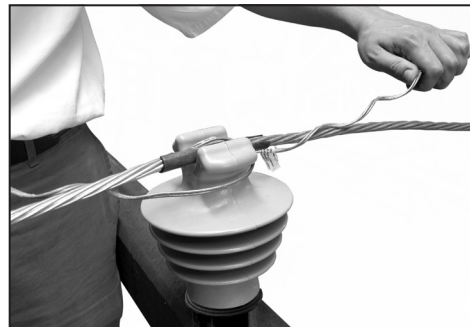
## 2.0 APLICAÇÃO DO LAÇO PREFORMADO DE TOPO EM CONDUTOR NU



**2.1** Aplique o coxim no condutor, com a abertura para cima, conforme indicado.



**2.2** Posicione o Laço Preformado conforme indicado, de modo que suas pernas fiquem paralelas com o condutor e abaixo do condutor.



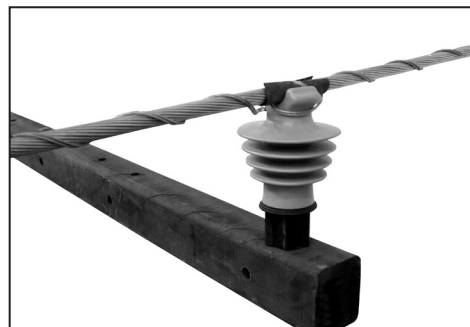
**2.3** Gire o Laço 180°, passando suas pernas por baixo do condutor e encaixando-as no pescoço do isolador até que elas fiquem novamente paralelas ao condutor.



**2.4** Agora, simplesmente aplique uma perna do Laço no mesmo sentido de encordoamento do condutor.

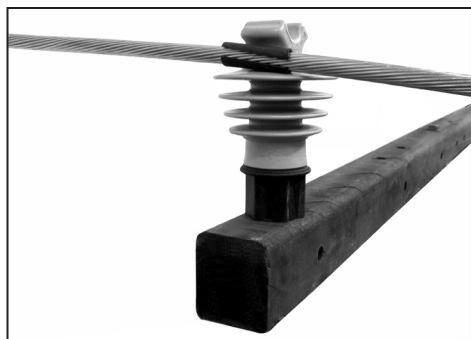


**2.5** Da mesma forma aplique a outra perna do Laço.

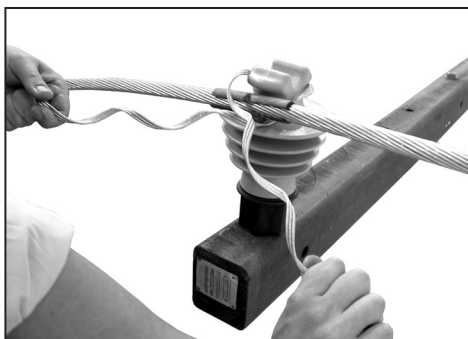


**2.6** Laço Preformado de Topo aplicado.

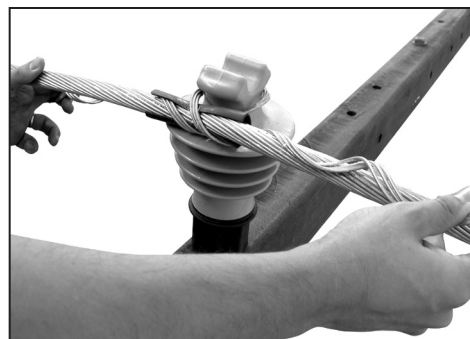
## 3.0 APLICAÇÃO DO LAÇO LATERAL PREFORMADO EM CONDUTOR NU



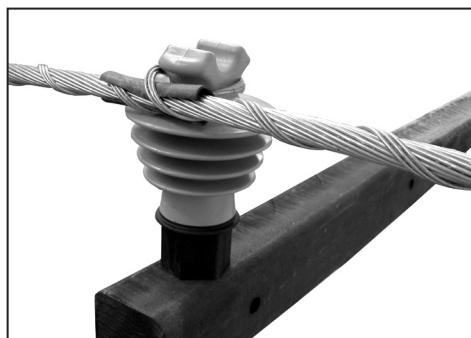
**3.1** Aplique o coxim no condutor. A abertura do coxim deverá ficar para fora, conforme indicado.



**3.2** Introduza o Laço Lateral sobre a cabeça do isolador, conforme indicado. O condutor deverá ficar entre as duas pernas do Laço Lateral.



**3.3** Puxe as pernas do Laço Lateral em direções opostas e enrole-as sobre o condutor. Certifique-se de que o Laço seja aplicado com o mesmo sentido de encordoamento do condutor.



**3.4** Laço Lateral Preformado aplicado.

## 4.0 APLICAÇÃO DE TOPO COM ANEL DE AMARRAÇÃO EM CABO COBERTO



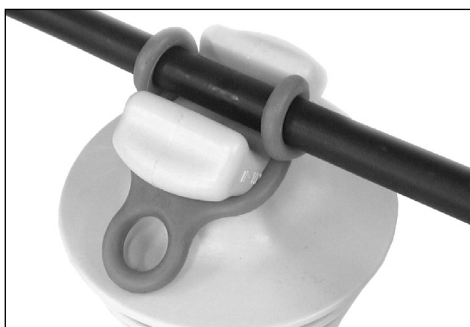
**4.1** Posicione o Anel de Amarração no do pescoço do Isolador.



**4.2** Passe a ponta do Anel por baixo do cabo, conforme mostra a foto.



**4.3** Puxe levemente o Anel e encaixe-o no pescoço do Isolador.



**4.4** Anel de Amarração aplicado no topo do Isolador.

## 5.0 APLICAÇÃO LATERAL COM ANEL DE AMARRAÇÃO EM CABO COBERTO



**5.1** Posicione o Anel de Amarração e o Conductor lateralmente no pescoço do Isolador.



**5.2** Encaixe um dos lados do Anel no Isolador e puxe levemente a outra ponta até conseguir encaixá-la no pescoço do Isolador.



**5.3** Anel de Amarração aplicado lateralmente no Isolador.

## RECOMENDAÇÕES GERAIS

As formas e dimensões dos materiais Preformados são extremamente importantes para a sua aplicação e desempenho.

Portanto, recomendamos:

- armazenar os materiais Preformados em sua embalagem original.
- não deixar o Preformado solto ou espalhado.
- não se deve jogar ou pisar no Preformado e nem molhá-lo antes da sua aplicação.
- as características do cabo e do Preformado devem ser sempre compatíveis e ter o mesmo sentido de encordoamento.

Consulte nossa equipe de engenheiros especializados e nosso Catálogo Geral de Preformados para quaisquer esclarecimentos de eventuais dúvidas.

## CONSIDERAÇÕES DE SEGURANÇA

1. A PLP recomenda que Amarrações com Anel sejam realizadas apenas em cabos cobertos (protegidos ou isolados).
2. Para cabos nus a PLP recomenda a utilização de Laços Preformados (Topo ou Lateral), os quais possibilitam a fixação do cabo no Isolador sem danificá-lo.
3. Esta instrução de aplicação não se destina a suplantiar quaisquer procedimentos de construção ou segurança da concessionária, tendo sido elaborada somente para ilustrar uma aplicação segura do Produto.
4. A aplicação deste produto é destinada somente ao uso de pessoal treinado.



### PLP - Produtos para Linhas Preformados Ltda.

Avenida Tenente Marques, 1112 - E. M. Cajamar (Polvilho)

CEP 07770-000 - Cajamar - SP - Brasil

Tel. (11) 4448-8000 - Fax (11) 4448-8080

E-mail: [plp@plp.com.br](mailto:plp@plp.com.br)

[www.plp.com.br](http://www.plp.com.br)