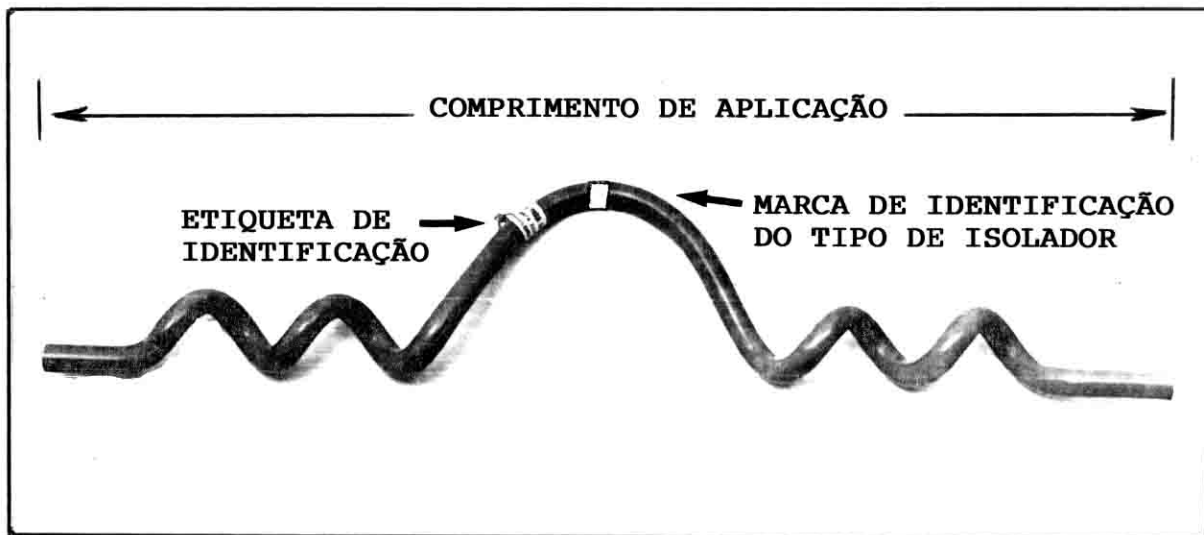


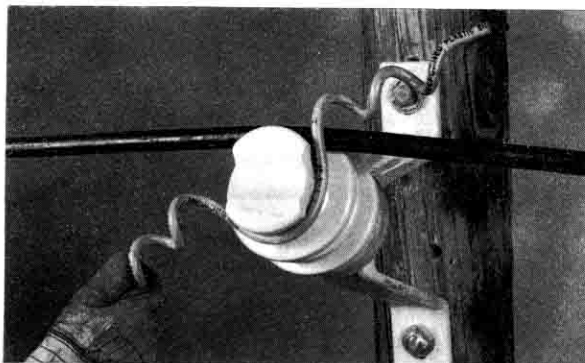


## INSTRUÇÕES PARA APLICAÇÃO E CONSIDERAÇÕES DE SEGURANÇA

### LAÇO PLÁSTICO LATERAL



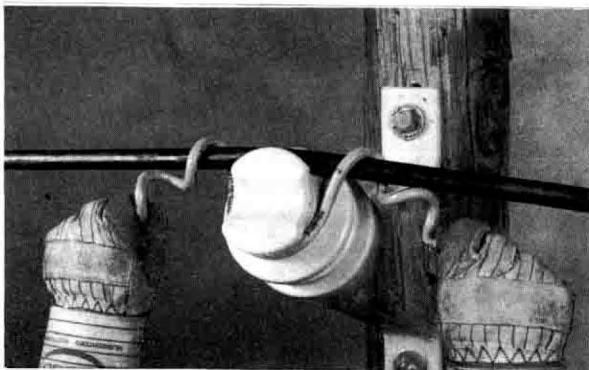
**Atenção:** Os Laços Plásticos Laterais são indicados para uso em linhas que foram projetadas para cabos cobertos e Laços não metálicos. Este produto precisa ser avaliado pelo usuário para determinar a possibilidade de utilização em locais específicos. Consulte a PLP® para obter informações detalhadas.



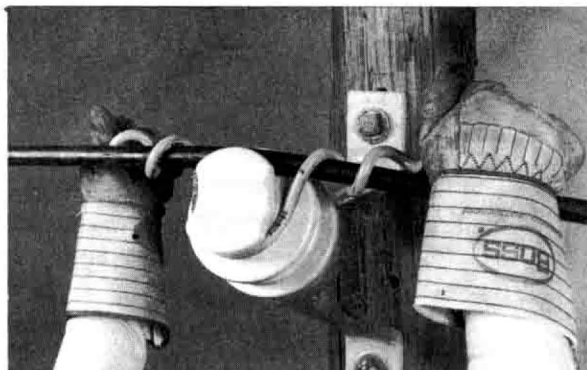
1. Coloque o cabo no pescoço do isolador, posicione o centro do Laço Plástico Lateral no lado oposto ao condutor, conforme mostrado.



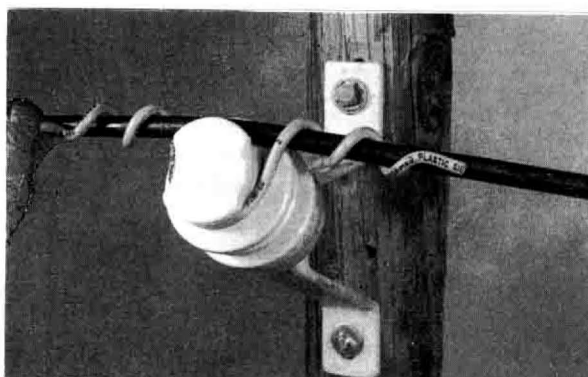
2. Coloque o lado direito do Laço por sobre o cabo, enrolando-o pela parte de trás, neste mesmo tempo coloque o lado esquerdo do Laço enrolando-o pela parte de baixo do cabo, conforme mostrado.



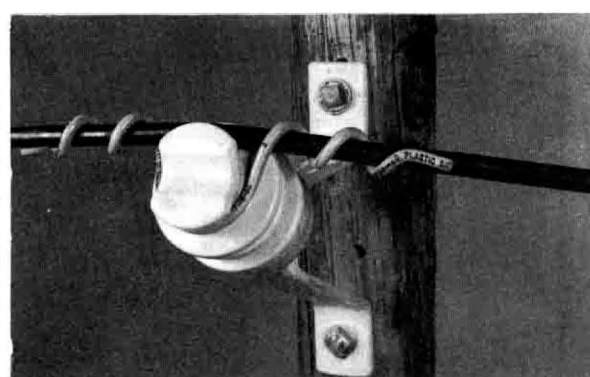
3. Dê uma volta no lado direito do Laço sobre o cabo. Então levante o lado esquerdo e dê uma volta completa em torno do cabo.



4. Então complete a aplicação enrolando simultaneamente os dois lados do Laço.



5. Pressionando levemente com o polegar, coloque as pontas do Laço para terminar a aplicação.



6. Aplicação completa do Laço Plástico Lateral.

#### CONSIDERAÇÕES DE SEGURANÇA

1. Para desempenho satisfatório e segurança pessoal, tenha certeza que esteja usando o Laço correto antes da aplicação.
2. Os Laços Plásticos são peças de precisão. Para assegurar uma aplicação perfeita eles devem ser armazenados em caixas fechadas e manuseadas com cuidado.
3. Esta instrução para aplicação não pretende substituir as normas de construção ou de segurança de nenhuma companhia. É oferecida somente para ilustrar um método de instalação que seja seguro para o pessoal. Se estes procedimentos não forem seguidos poderá resultar em danos corporais.
4. Quando se realizar trabalhos em uma área de linhas energizadas, deve-se ter muito cuidado para evitar o contato acidental com as mesmas.
5. Este produto deve ser usado somente por pessoas devidamente qualificadas. Não deverá usá-lo ninguém que não esteja completamente familiarizado e capacitado para isto.



**PLP - Produtos para Linhas Preformados Ltda.**

Av. Tenente Marques, 1112 - Polvilho  
CEP 07770-000 - Cajamar - SP - Brasil  
Tel. (11) 4448-8000 - Fax (11) 4448-8080  
E-mail: plp@plp.com.br - www-plp.com.br