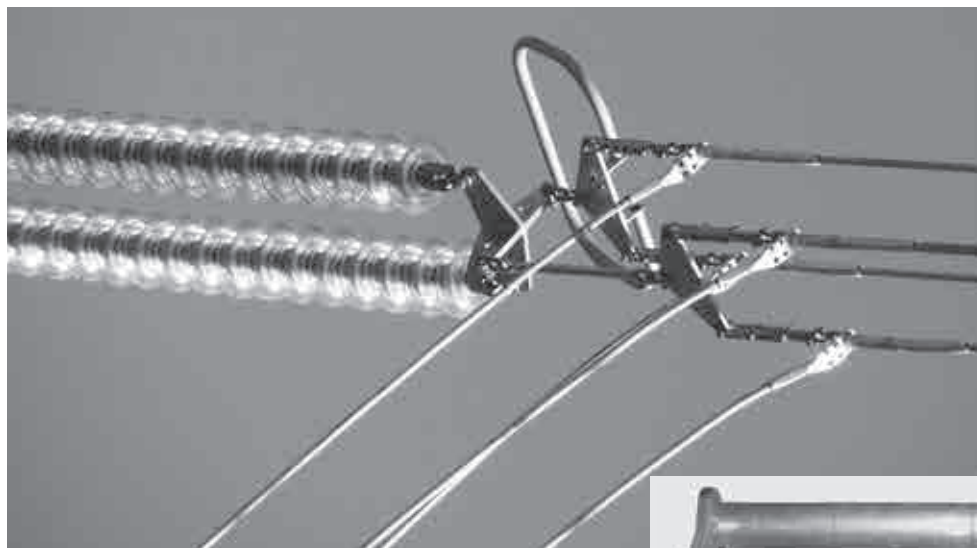


# Grampo de Ancoragem à Compressão – GAC



## Utilização

Destinado à fixação de condutores nas cadeias ou cabo para-raios utilizados nos suportes de fim de linha, ancoragem intermediária e de ângulo.

## Material

- Haste Elo: Aço forjado SAE 1045.
- Luva e Pino de fechamento: Liga de alumínio.
- Acabamento dos elementos ferrosos: zincado a quente conforme ASTM A153.

## Características Técnicas

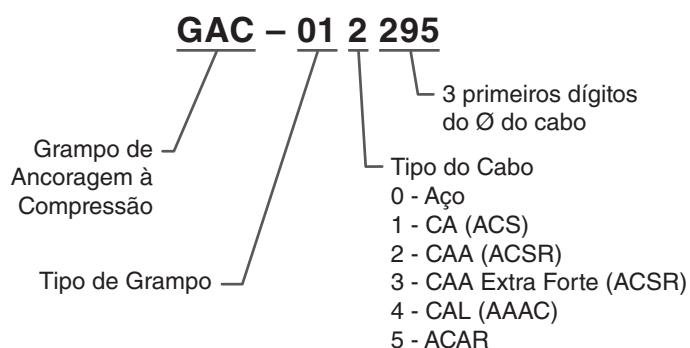
- Carga de ruptura: 100% da carga de ruptura do cabo.
- Carga de escorregamento: 95% da carga de ruptura do cabo.

## Ensaio de Tipo

- Ensaio de tração.
- Ciclo Térmico.
- Aquecimento.



## Codificação



Número de catálogo	Cabo	Tipo de Grampo
GAC-012251	Grosbeak	01 - c/terminal de saída de 15%
GAC-012266	Starling	01 - c/terminal de saída de 15%
GAC-012270	Tern	01 - c/terminal de saída de 15%
GAC-012281	Drake	01 - c/terminal de saída de 15%
GAC-012287	Ruddy	01 - c/terminal de saída de 15%
GAC-012295	Rail	01 - c/terminal de saída de 15%
GAC-012319	Bluejay	01 - c/terminal de saída de 15%