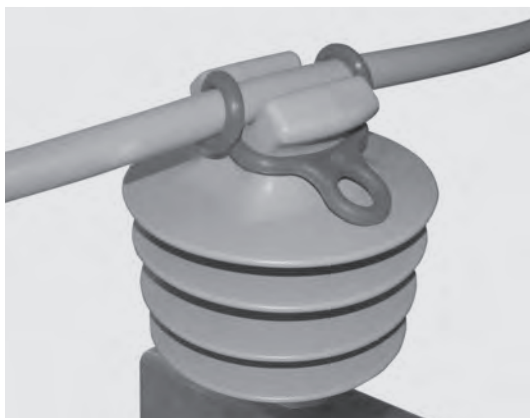


Isolador Polimérico - 35 kV



O Isolador Polimérico é utilizado em redes de distribuição de energia elétrica com cabos nus ou cobertos, classe de tensão 35 kV.

É fabricado em polietileno de alta densidade na cor cinza, e foi desenvolvido exclusivamente para se obter excelentes características mecânicas e atender aos requisitos de resistência aos raios ultravioleta, ao trilhamento elétrico e às intempéries exigidos neste tipo de rede.



Número de Catálogo	Composição do Conjunto		Massa aprox. do Conjunto (kg)
	Anel (AN-03)	Rosca (mm)	
IP-102RX	não	25	1,30
IP-102A-RX	sim	25	1,35
IP-103RX	não	35	1,30
IP-103A-RX	sim	35	1,35