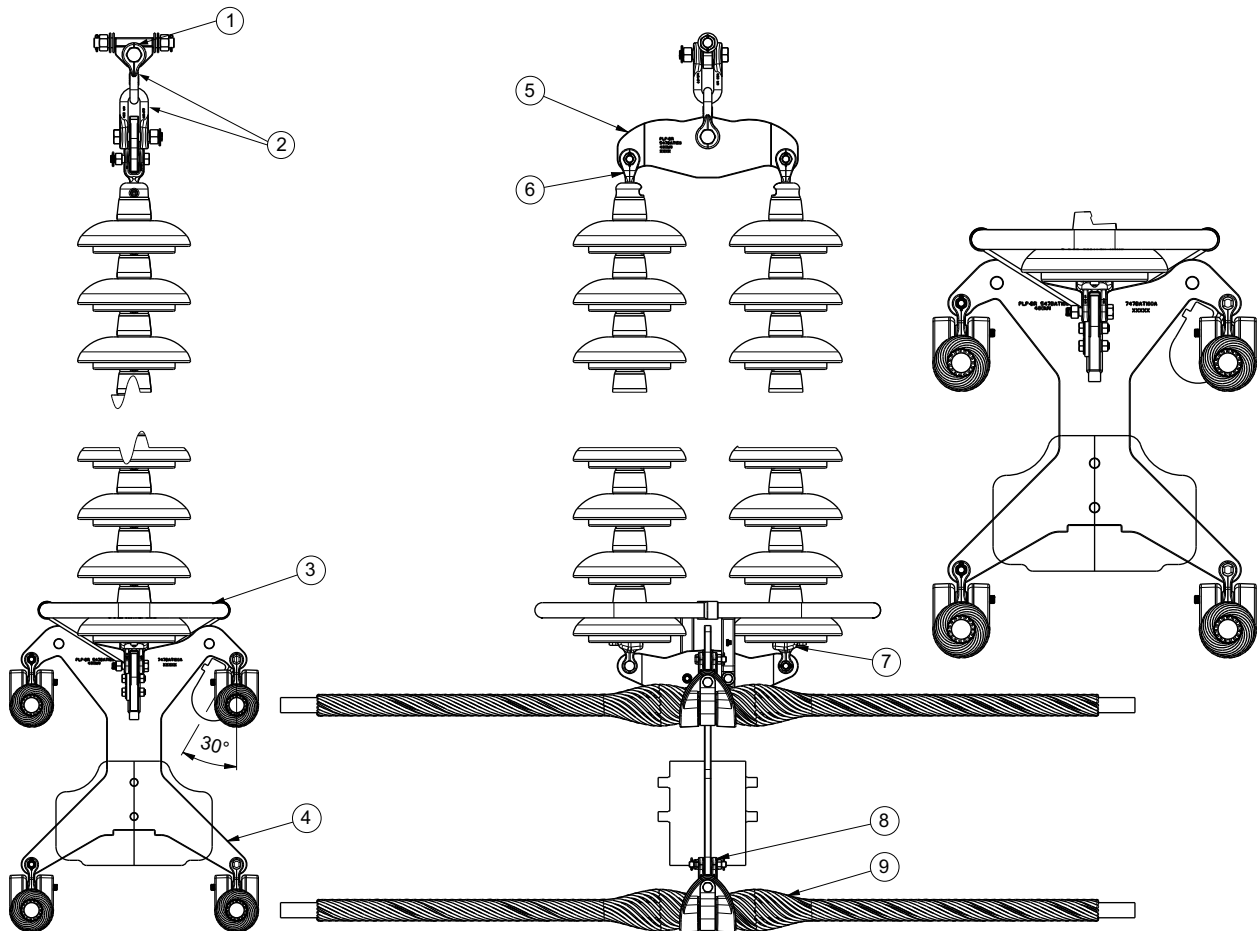


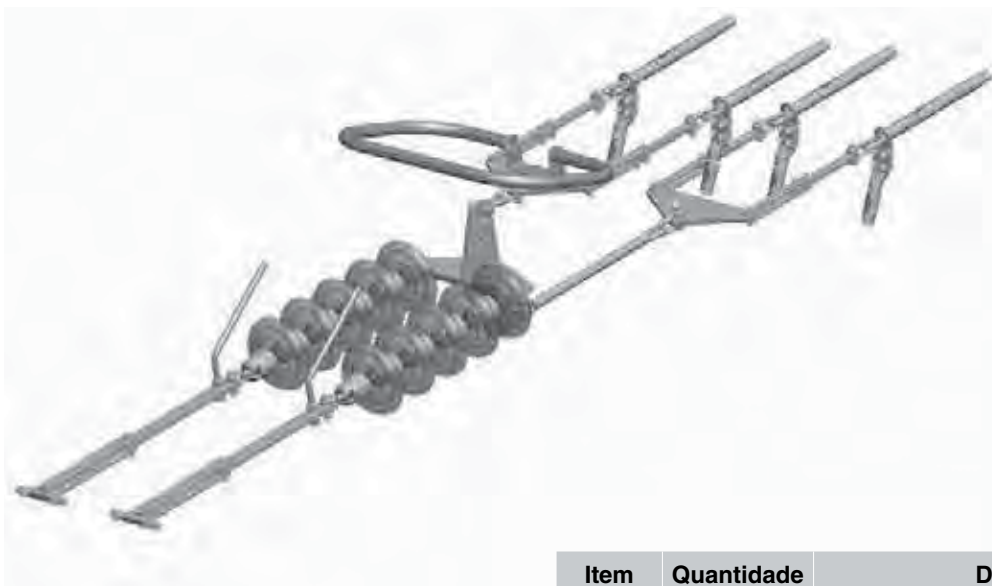
# Cadeias de Suspensão para 4 Condutores – Dupla I



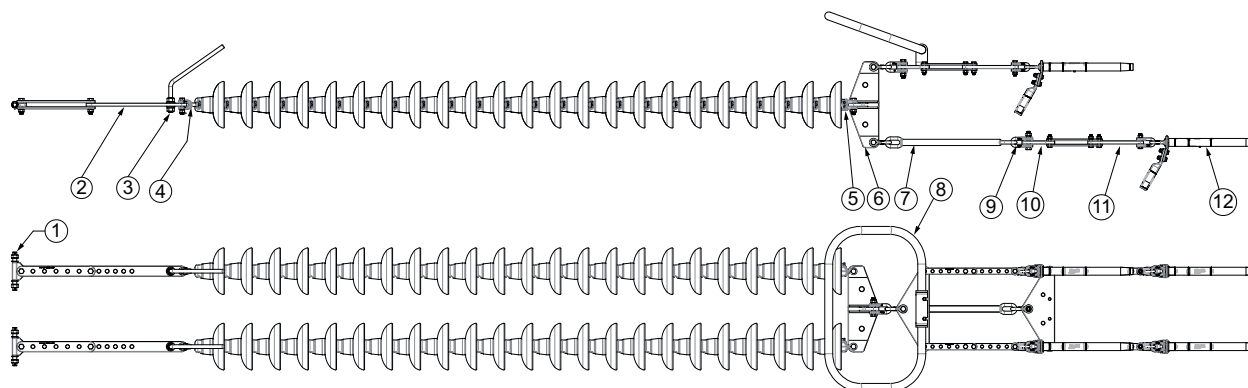
Item	Quantidade	Descrição
1	1	Mancal Oscilante
2	2	Manilha Reta
3	1	Anel
4	1	Balancim
5	1	Balancim Triangular
6	2	Garfo Bola
7	2	Concha Garfo
8	4	Garfo Olhal
9	4	Grampo de Suspensão Armado



# Cadeias de Ancoragem para 4 Condutores



Item	Quantidade	Descrição
1	2	Mancal Oscilante
2	2	Extensor Variável
3	2	Chifre
4	2	Garfo Bola
5	2	Concha Garfo
6	1	Balancim Quadruplicador
7	1	Prolongador Elo Elo 90°
8	1	Anel
9	4	Manilha Reta
10	2	Balancim Triangular
11	4	Extensor Variável
12	4	Grampo de Ancoragem à Compressão

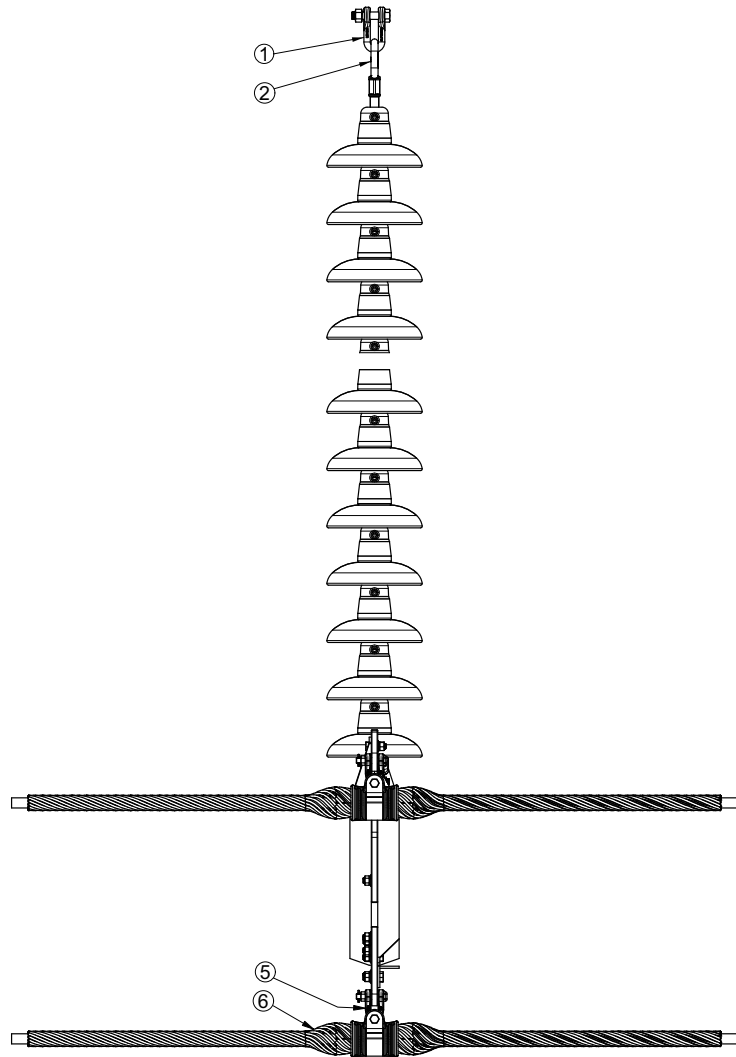
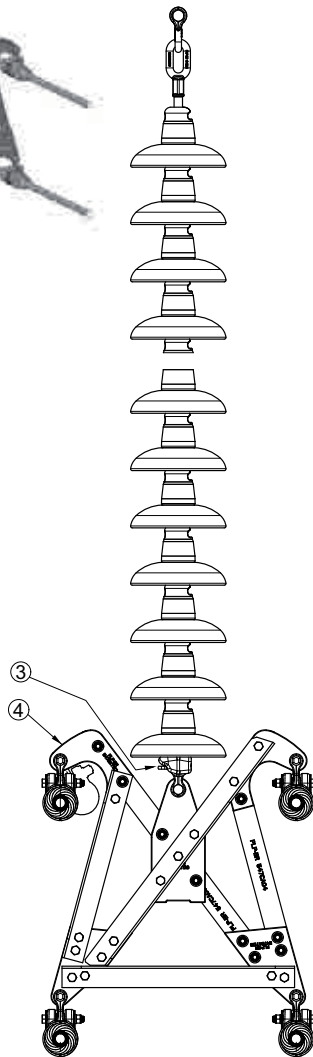


# Cadeia de Suspensão para 4 Condutores

## Feixe Expandido

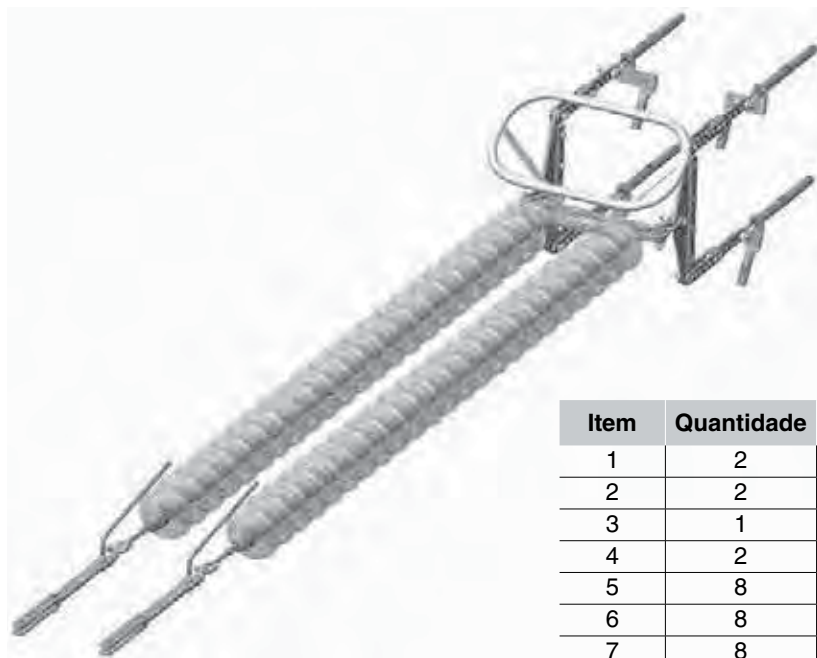


Item	Quantidade	Descrição
1	1	Manilha Reta
2	1	Elo Bola
3	1	Concha Garfo
4	1	Balancim
5	4	Garfo Olhal
6	4	Grampo de Suspensão Armado

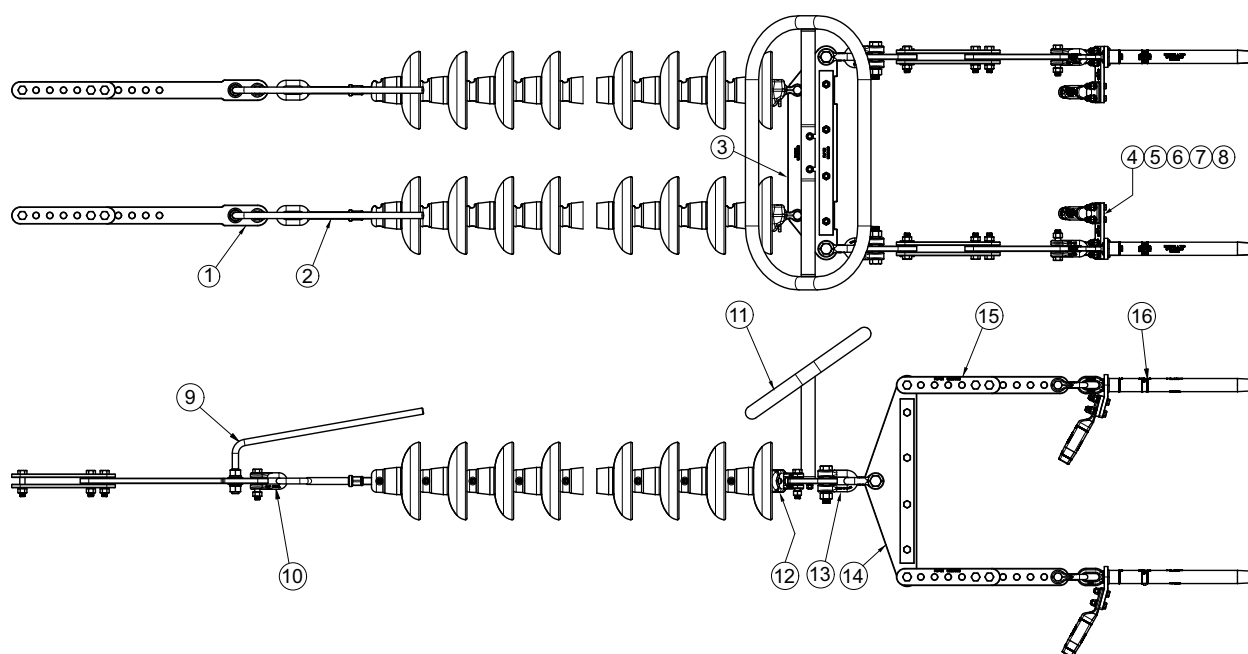


# Cadeia de Ancoragem para 4 Condutores

## Feixe Expandido

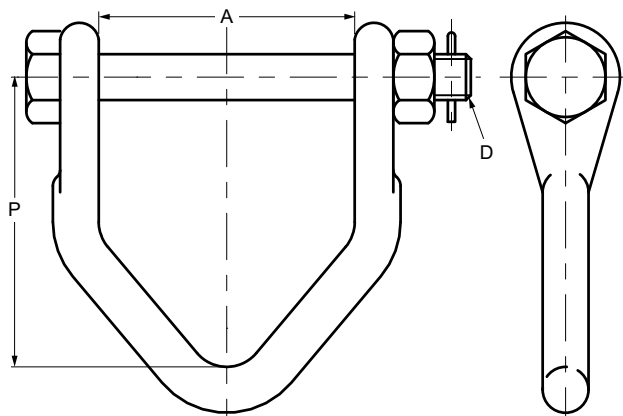


Item	Quantidade	Descrição
1	2	Extensor Variável
2	2	Elo Bola
3	1	Balancim
4	2	Chapa
5	8	Parafuso Cab. Sextavada
6	8	Arruela de Pressão
7	8	Porca Sextavada
8	16	Arruela Lisa
9	2	Chifre
10	6	Manilha Reta
11	1	Anel
12	2	Concha Garfo
13	4	Manilha Reta
14	2	Balancim Triangular
15	4	Extensor Variável
16	4	Grampo de Ancoragem à Compressão



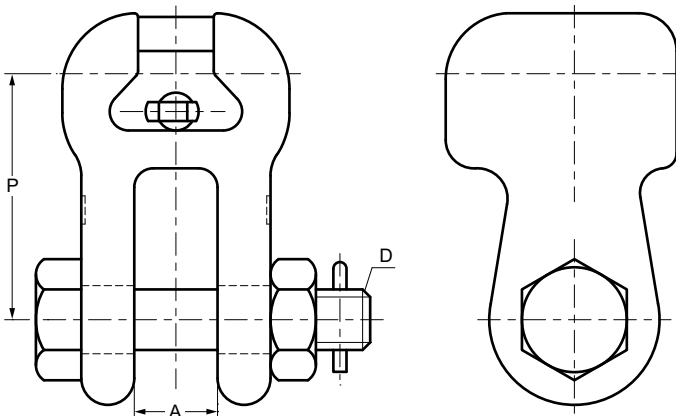
# Linha de Ferragens para Transmissão

## Cavalote



Número de catálogo	Carga de ruptura do conjunto (kN)	Dimensões (mm)			Massa aproxim. (kg)
		Passo (P)	Abertura (A)	Diâmetro (D)	
CAV-101	160	120	106	M20	1,50
CAV-115	120	138	160	M20	1,00

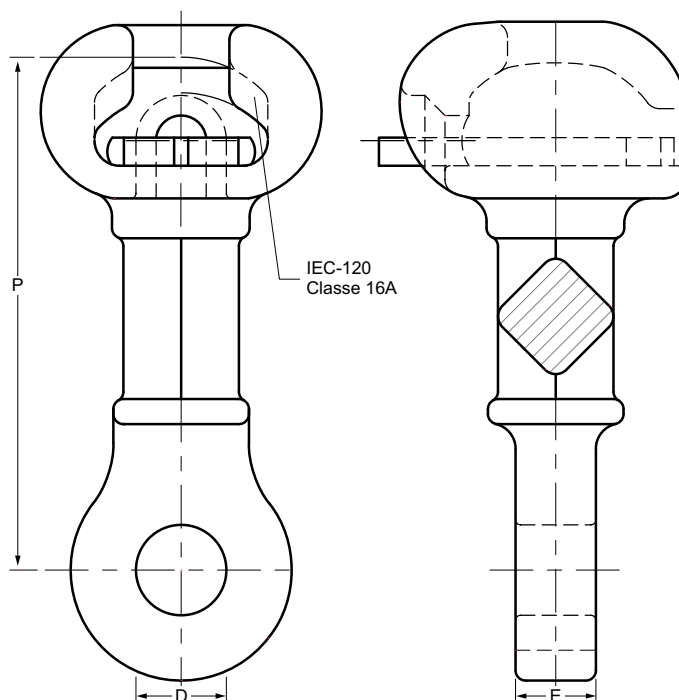
## Conha Garfo



Número de catálogo	Carga de ruptura do conjunto (kN)	Dimensões (mm)			Massa aproxim. (kg)
		Passo (P)	Abertura (A)	Diâmetro (D)	
CG-05	120	65	22	M16	1,40
CG-10	210	72	22	M20	2,50
CG-11	240	82	25	M20	2,70

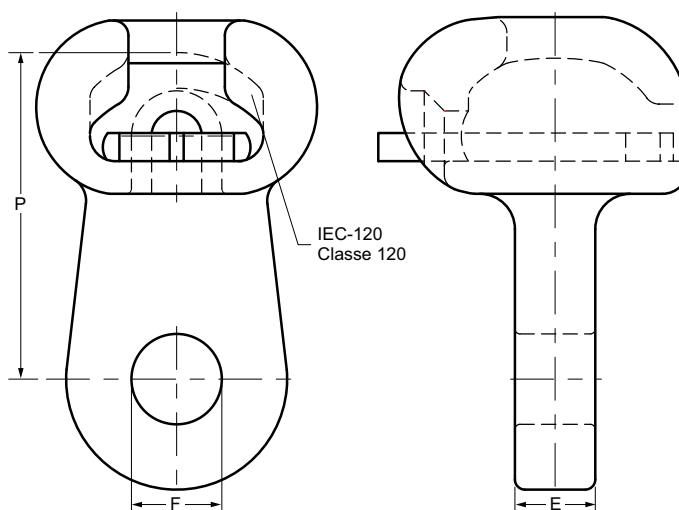
# Linha de Ferragens para Transmissão

## Concha Olhal Suporte



Número de catálogo	Carga de ruptura do conjunto (kN)	Dimensões (mm)			Massa aproxim. (kg)
		Passo (P)	Espessura (E)	Diâmetro (D)	
COS-150	135	102	16	18	0,90

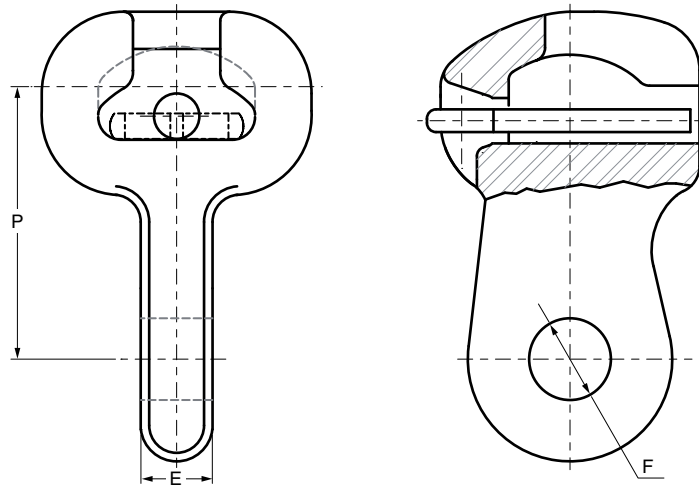
## Concha Olhal



Número de catálogo	Carga de ruptura do conjunto (kN)	Dimensões (mm)			Massa aproxim. (kg)
		Passo (P)	Espessura (E)	Furo (F)	
CO-151	120	65	16	18	0,65

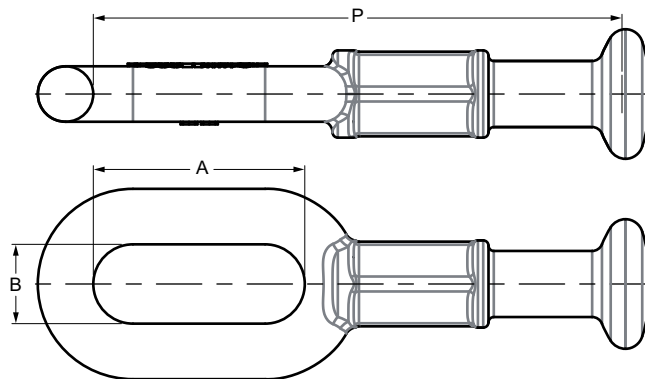
# Linha de Ferragens para Transmissão

## Concha Olhal 90°



Número de catálogo	Carga de ruptura do conjunto (kN)	Dimensões (mm)			Massa aproxim. (kg)
		Passo (P)	Espessura (E)	Furo (F)	
CO-151A	135	60	16	18	0,65
CO-154	120	64	28	18	0,65

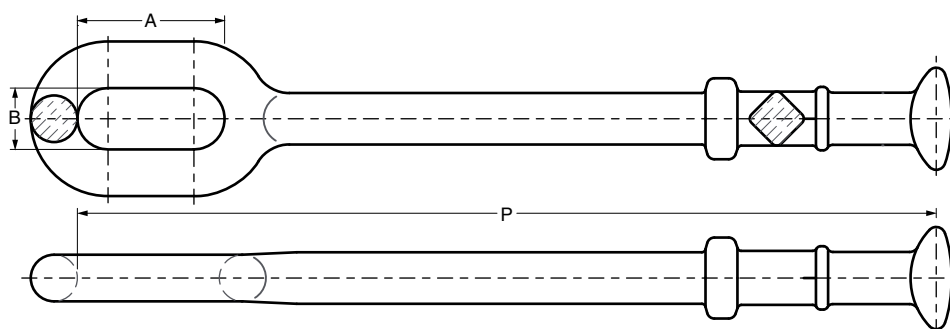
## Elo Bola com Suporte para Proteção



Número de catálogo	Carga de ruptura do conjunto (kN)	Dimensões (mm)			Massa aproxim. (kg)
		Passo (P)	Abertura (A)	(B)	
EBS-150	135	145	60	22	0,70
EBM-170	240	200	80	30	1,35

# Linha de Ferragens para Transmissão

## Elo Bola Manutenção

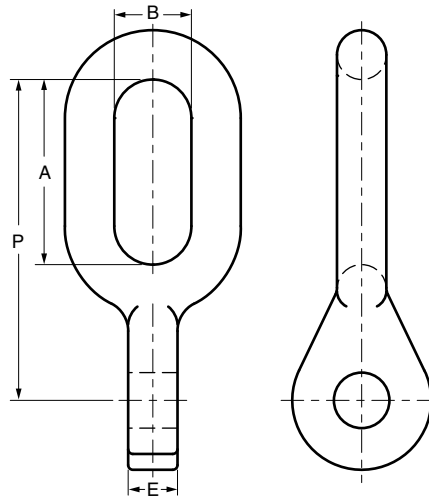


Número de catálogo	Carga de ruptura do conjunto (kN)	Dimensões (mm)			Massa aproxim. (kg)
		Passo (P)	Abertura (A)	(B)	
EBM-156	120	220	60	25	0,96
EBM-157	120	680	60	25	2,06
EBM-158	120	960	60	25	2,45
EBM-159	120	2800	60	25	7,25
EBM-160	120	350	60	25	1,50
EBM-161	120	688	60	25	2,10
EBM-162	120	1781	60	25	4,98
EBM-171	120	803	60	25	2,32
EBM-172	120	667	60	25	1,95
EBM-173	120	3238	60	25	8,95
EBM-174	120	1126	60	25	3,20
EBM-175	120	2219	60	25	6,17
EBM-150	160	260	60	25	1,17
EBM-151	160	567	60	25	2,38
EBM-152	160	2720	60	25	8,20
EBM-153	160	1320	60	25	4,40
EBM-154	160	724	60	25	3,00
EBM-155	160	2134	60	25	6,50
EBM-163	160	220	60	25	1,07
EBM-164	160	980	60	25	3,13
EBM-165	240	345	80	30	2,00
EBM-166	240	970	80	30	4,34
EBM-167	240	383	80	30	2,14
EBM-168	240	800	80	30	3,82
EBM-169	240	300	80	30	1,60



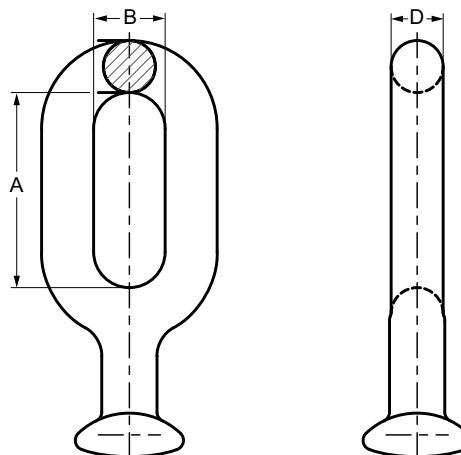
# Linha de Ferragens para Transmissão

## Elo Olhal 90°



Número de catálogo	Carga de ruptura do conjunto (kN)	Dimensões (mm)				Massa aproxim. (kg)
		Passo (P)	Abertura (A)	Espessura (E)	(B)	
EO-62	120	104	60	16	25	0,45

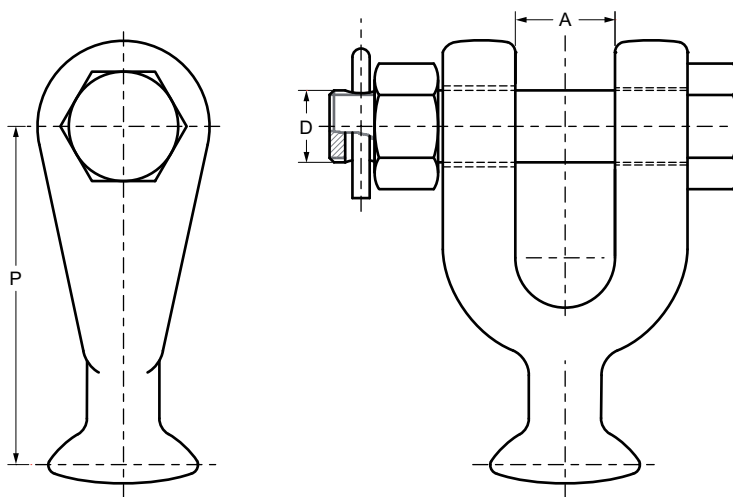
## Elo Bola



Número de catálogo	Carga de ruptura do conjunto (kN)	Dimensões (mm)			Massa aproxim. (kg)
		Abertura (A)	(B)	Diâmetro (D)	
EB-150	120	60	22	16	0,40

# Linha de Ferragens para Transmissão

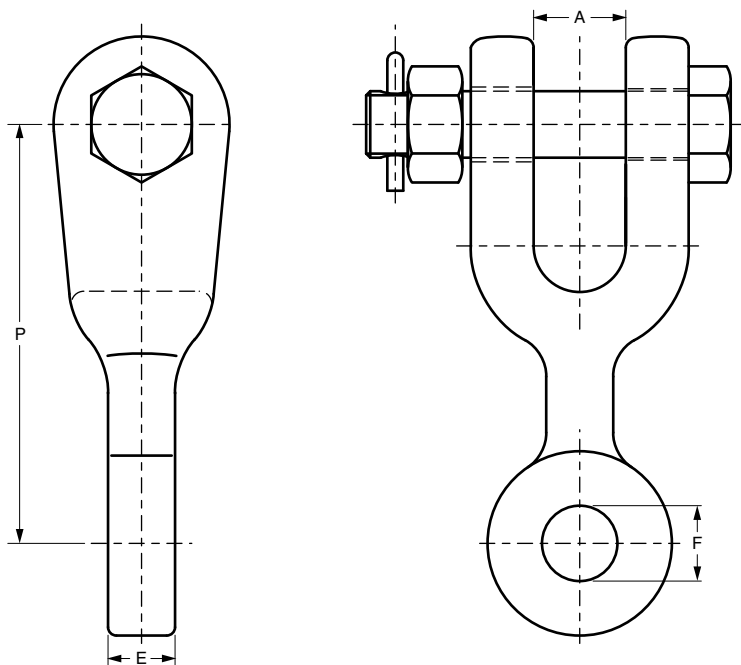
## Garfo Bola



Número de catálogo	Carga de ruptura do conjunto (kN)	Dimensões (mm)			Massa aproxim. (kg)
		Passo (P)	Abertura (A)	Diâmetro (D)	
<b>GB-102</b>	120	75	22	M16	0,45
<b>GB-03</b>	240	90	26	M22	1,57
<b>GB-04</b>	210	90	22	M20	1,07

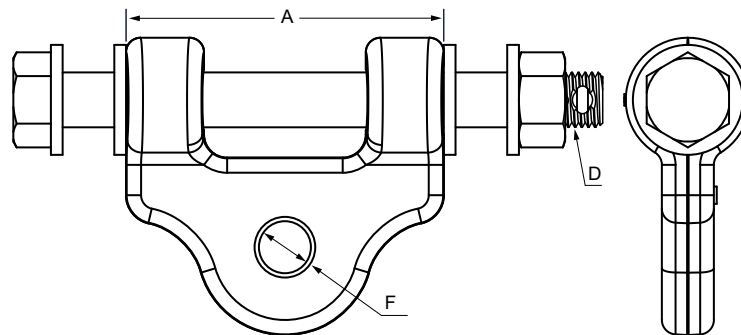
# Linha de Ferragens para Transmissão

## Garfo Olhal



Número de catálogo	Carga de ruptura do conjunto (kN)	Dimensões (mm)					Massa aproxim. (kg)
		Passo (P)	Abertura (A)	Diâmetro (D)	Espessura (E)	Furo (F)	
GO-151	135	100	22	M16	16	18	0,80
GO-153	120	67	22	M16	28	18	0,77
GO-154	120	67	22	M16	19	18	0,72
GO-157	120	67	22	M16	28	20	0,76
GO-158	120	67	22	M16	25	18	0,75
GO-159	120	67	22	M16	38	18	0,78

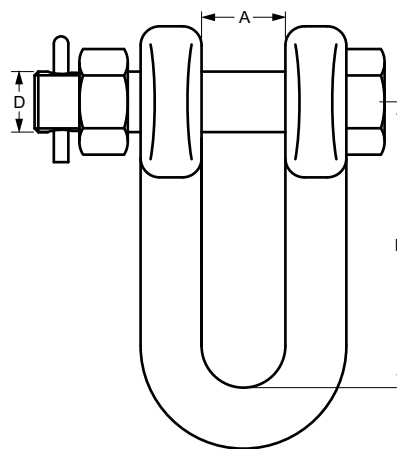
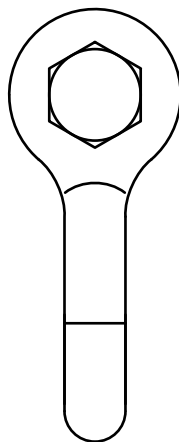
## Mancal Oscilante



Número de catálogo	Carga de ruptura do conjunto (kN)	Dimensões (mm)			Massa aproxim. (kg)
		Abertura (A)	Furo (F)	Diâmetro (D)	
MO-103	120	110	18	M20	1,66
MO-106	240	110	21	M24	2,03

# Linha de Ferragens para Transmissão

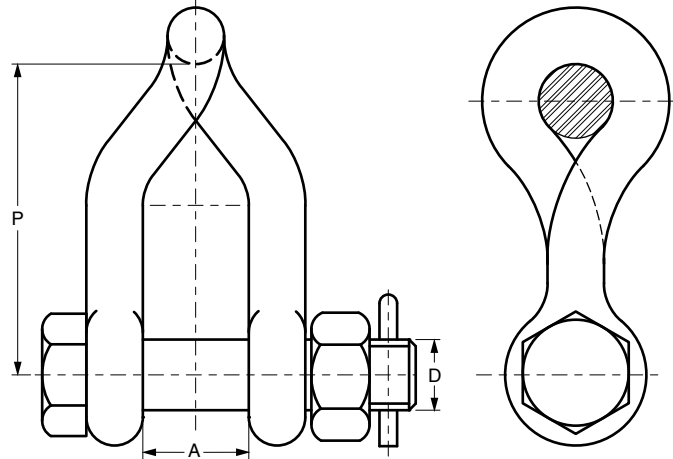
## Manilha



Número de catálogo	Carga de ruptura do conjunto (kN)	Dimensões (mm)			Massa aproxim. (kg)
		Passo (P)	Abertura (A)	Diâmetro (D)	
MR-160	40	75	22	M12	0,70
MR-09	120	60	22	M16	0,50
MR-171	120	75	22	M20	0,85
MR-150	120	75	22	M16	0,75
MR-154	240	90	24	M20	1,20
MR-155	240	90	24	M22	1,20
MR-153	360	90	26	M24	2,40
MR-164	400	120	28	M30	2,95
MR-164A	400	120	28	M24	2,60
MR-165	400	120	28	M27	2,60
MR-167	500	130	49	M24	3,95
MR-70	500	120	29	M30	3,40
MR-156	680	120	34	M30	3,65
MR-163	720	148	38	M30	5,80
MR-166	1000	250	50	M45	14,00

# Linha de Ferragens para Transmissão

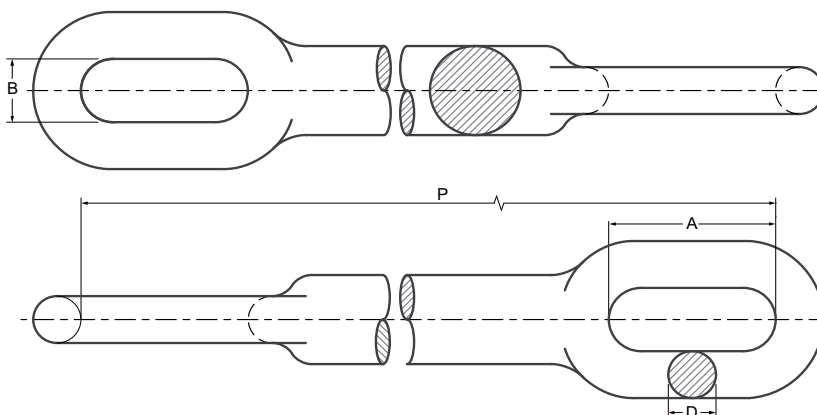
## Manilha Torcida



Número de catálogo	Carga de ruptura do conjunto (kN)	Dimensões (mm)			Massa aproxim. (kg)
		Passo (P)	Abertura (A)	Diâmetro (D)	
<b>MT-06</b>	120	68	22	M16	0,55

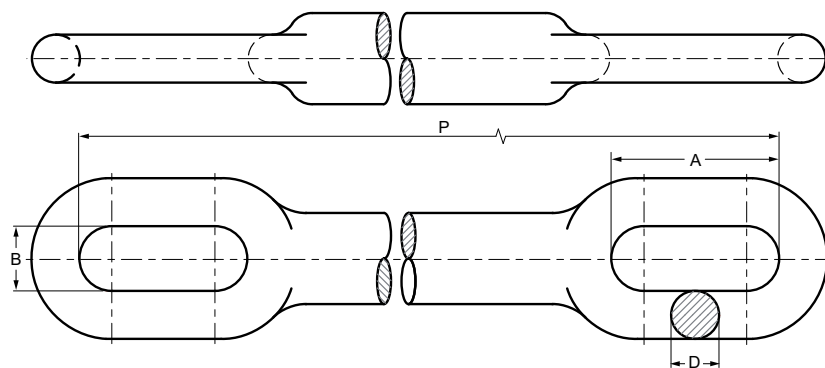
# Linha de Ferragens para Transmissão

## Prolongador Elo Elo 90°



Número de catálogo	Carga de ruptura do conjunto (kN)	Dimensões (mm)				Massa aproxim. (kg)
		Passo (P)	Abertura (A)	(B)	Diâmetro (D)	
PEE-01	240	760	70	27	20	6,27
PEE-02	360	720	80	35	25	9,50
PEE-06	360	1856	80	35	25	16,00
PEE-10	360	450	80	35	25	4,60
PEE-09	420	600	80	35	27	6,10
PEE-08	240	480	70	27	20	3,20
PEE-11	480	720	110	35	32	9,10
PEE-13	240	480	92	40	20	4,85

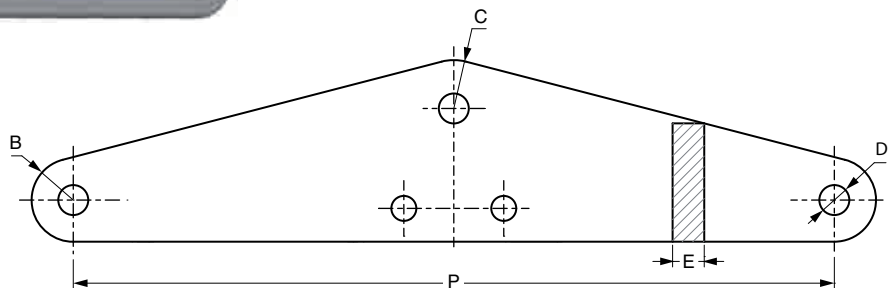
## Prolongador Elo Elo



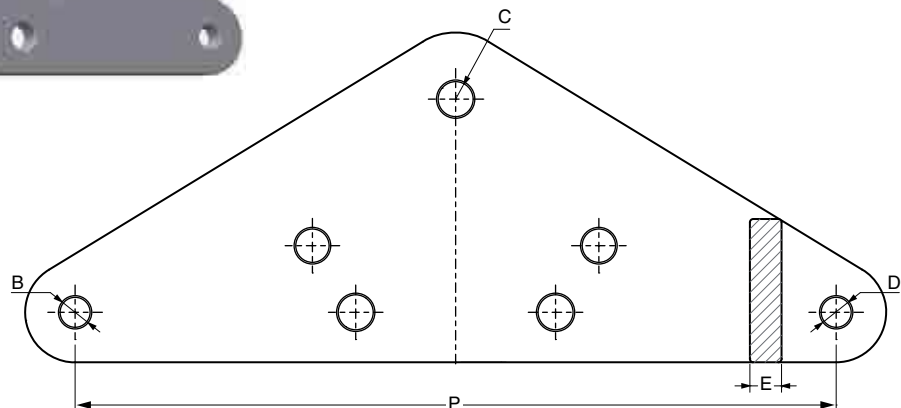
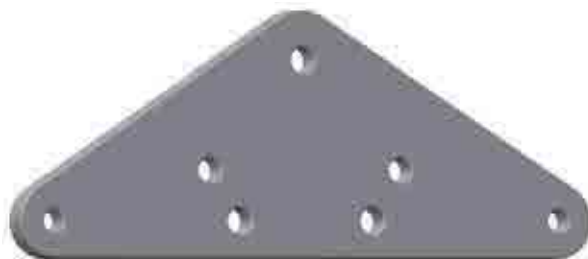
Número de catálogo	Carga de ruptura do conjunto (kN)	Dimensões (mm)				Massa aproxim. (kg)
		Passo (P)	Abertura (A)	(B)	Diâmetro (D)	
PEE-03	240	480	70	27	20	2,65
PEE-04	240	760	70	27	20	6,27
PEE-05	240	2600	70	27	20	22,60
PEE-07	360	720	80	35	25	9,50

# Linha de Ferragens para Transmissão

## Balancins triangulares para 2 condutores



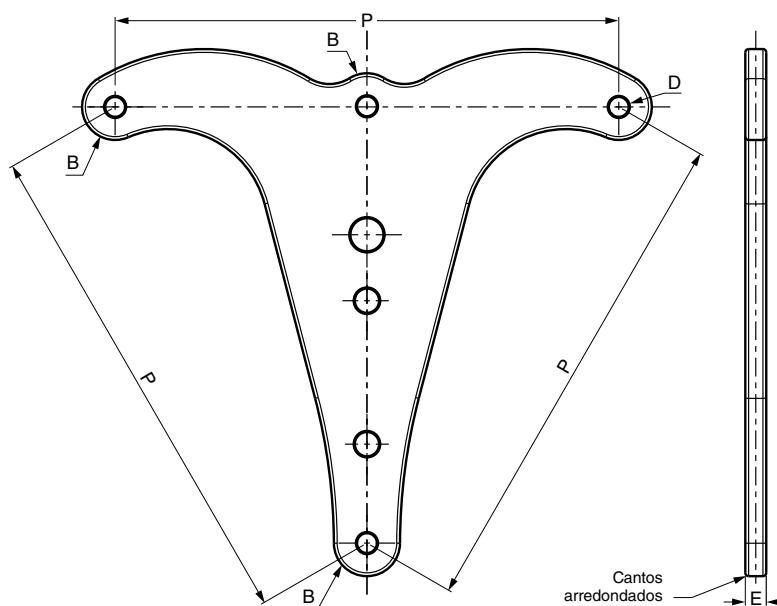
Número de catálogo	Carga de ruptura do conjunto (kN)	Dimensões (mm)					Massa aprox. (kg)
		Passo (P)	(B)	(C)	Diâmetro (D)	Espessura (E)	
<b>BAT-65</b>	120	457	R25 (2x)	R30	Ø18 (3x)	19	6



Número de catálogo	Carga de ruptura do conjunto (kN)	Dimensões (mm)					Massa aprox. (kg)
		Passo (P)	(B)	(C)	Diâmetro (D)	Espessura (E)	
<b>BAT-82</b>	240	457	R30 (2x)	R38	Ø18 (2x)	19	9,2
<b>BAT-124</b>	240	457	R30 (2x)	R38	Ø18 (2x)	19	9,2

# Linha de Ferragens para Transmissão

## Balancim triangular para 3 condutores

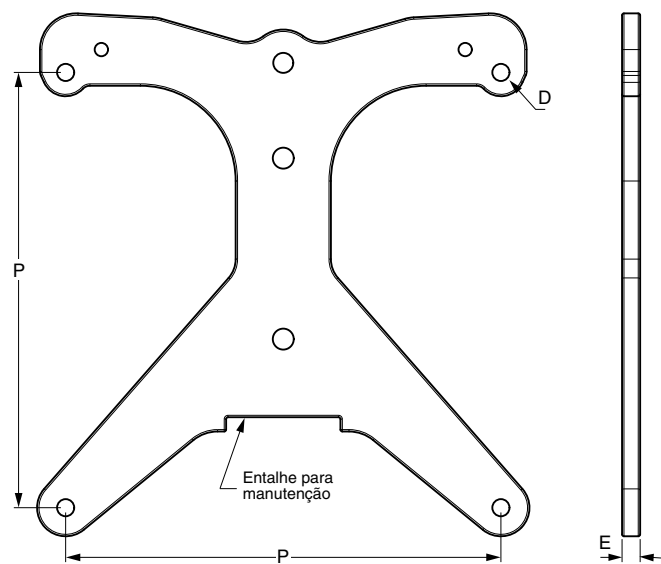


Número de catálogo	Carga de ruptura do conjunto (kN)	Dimensões (mm)				Massa aproxim. (kg)
		Passo (P)	(B)	Diâmetro (D)	Espessura (E)	
BAT-157	120	457	R30 (4x)	Ø18 (4x)	19	11,629



# Linha de Ferragens para Transmissão

## Balancim triangular para 4 condutores



Número de catálogo	Carga de ruptura do conjunto (kN)	Dimensões (mm)			Massa aproxim. (kg)
		Passo (P)	Diâmetro (D)	Espessura (E)	
<b>BAT-76</b>	240	457	Ø18 (4x)	19	20,7
<b>BAT-116</b>	120	457	Ø18 (4x)	16	14