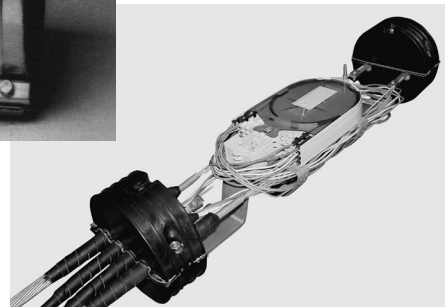


# Caja de Empalme para Cables de Fibra Óptica – CEM



La **Caja de Empalme para Cables de Fibra Óptica - CEM** de PLP se suministra con los siguientes componentes:

- Tapa en acero inoxidable con revestimiento interno de neoprene.
- Barras de cierre de acero inoxidable con tornillos y tuercas de tipo prisionero.
- Cabezales laterales en plástico rellenos con poliuretano expandido.
- Barras de tracción en acero.
- Materiales para cierre: cinta para cabezales, cinta para cable, cola y siliconas.
- Bandejas y organizadores para las fibras ópticas.

Debido a su exclusivo proyecto, posee las siguientes características:

- Mecánica.
- Rearmable, de fácil acceso y con la ventaja de no necesitar ningún material adicional.
- Reaprovechable.
- Estancas.

La Caja de Empalme para cables de fibra óptica de PLP proporciona las siguientes ventajas:

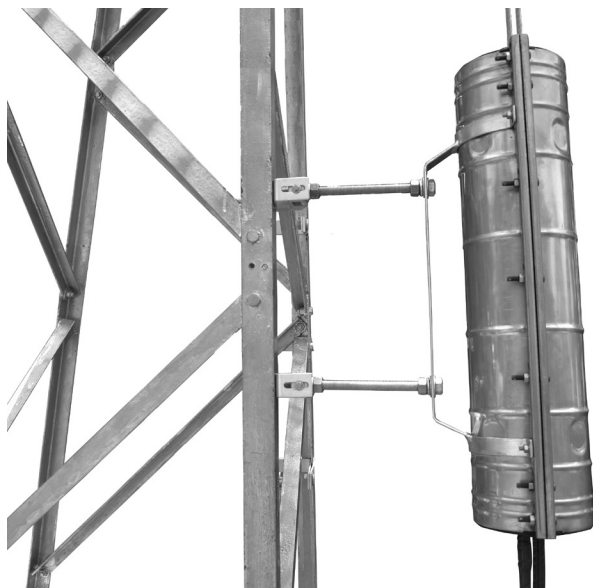
- Mantiene resguardado el empalme.
- Protección contra la corrosión, impacto, etc.
- Posibilita el cierre de la caja en las interrupciones durante la ejecución del empalme.
- Permite diversas configuraciones con disponibilidad de varios tipos de cabezales.
- Permite la sustitución de la caja sin interrupción de la transmisión.

En cuanto a la seguridad, la caja de empalme para cables de fibra óptica es excelente:

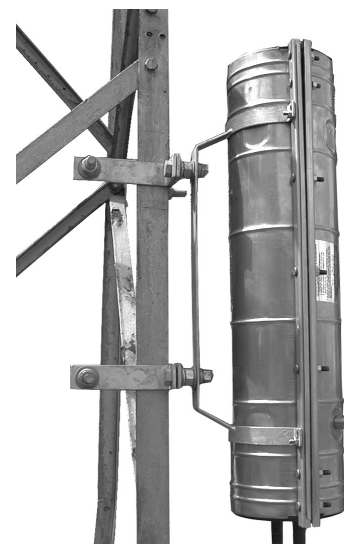
- No necesita mecheros, proporcionando mejores condiciones de trabajo y mayor seguridad para el cableador.

La Caja de Empalme para cables de fibra óptica de PLP se aplica con economía y seguridad en:

- Empalme directo.
- Empalme de tope.
- Con o sin derivaciones.
- Instalación subterránea.
- Instalación aérea.



Con Soportes de Fijación Compresión con Garras.



Con Soportes de Fijación a Compresión con Chapas en "L".