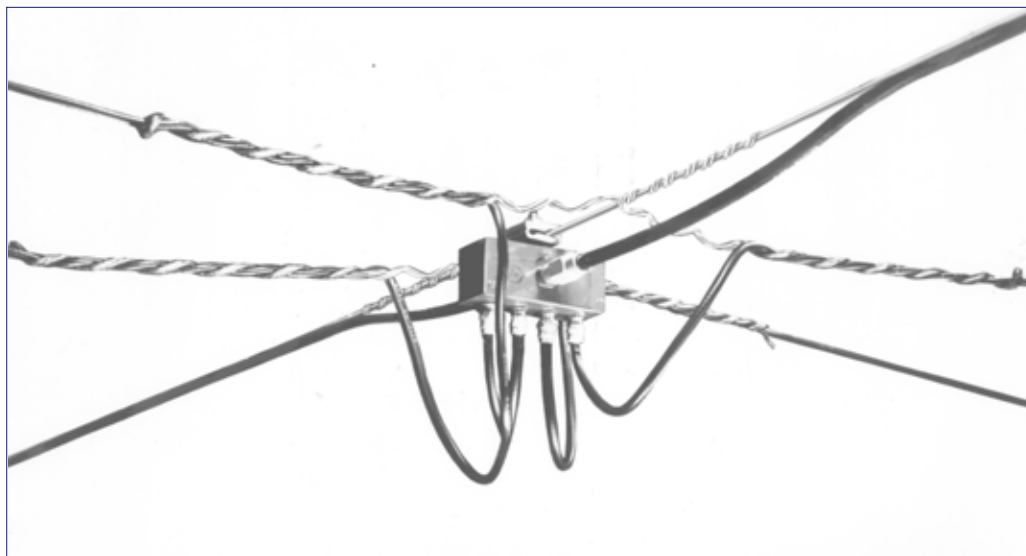


## Derivación Preformada

### Para uso en Cable Coaxial y en Mensajero de Cable Figura 8



- Las derivaciones para cables coaxiales en forma de figura 8 tienen bajo costo en la conexión de la mayoría de los cables RG 59/U simples. Son aplicadas de manera fácil y sin fallas.
- También está disponible la derivación de reducción para cables coaxiales DUAL RG 59/U, cables RG 59/U y cables alimentadores. Una pierna de la derivación se fija al mensajero y la otra directamente sobre el cable coaxial (a través de mecanismos para amortiguación del cable), evitando así su doblado.
- Este principio único de agarre desarrollado por PLP impide la deformación del cable que causa la "lluvia" y la distorsión de la imagen. Esta aplicación realizada con apenas una pieza, elimina tornillos, tuercas o cualquier otro componente que fácilmente se pierde en la instalación. No son necesarias Grapas C – Span ó cualquier otro tipo de terminales
- Fueron desarrolladas para la carga máxima del punto de aplicación del cable RG59/U y mensajero, presentando un óptimo acabado de la línea.

| Número de Catálogo | Troncal                                     | Derivación                      |
|--------------------|---|---------------------------------|
| TT-5133            | Mensajero Cable de Acero Galvanizado Ø 1/4" | Cable Coaxial RG 59/U Ø 6,15"   |
| TTRMS-6086         | Mensajero Cable Coaxial Figura 8 Ø 2,77 mm  | Cable Coaxial RG 59/U Ø 6,15 mm |

Material: Acero Galvanizado