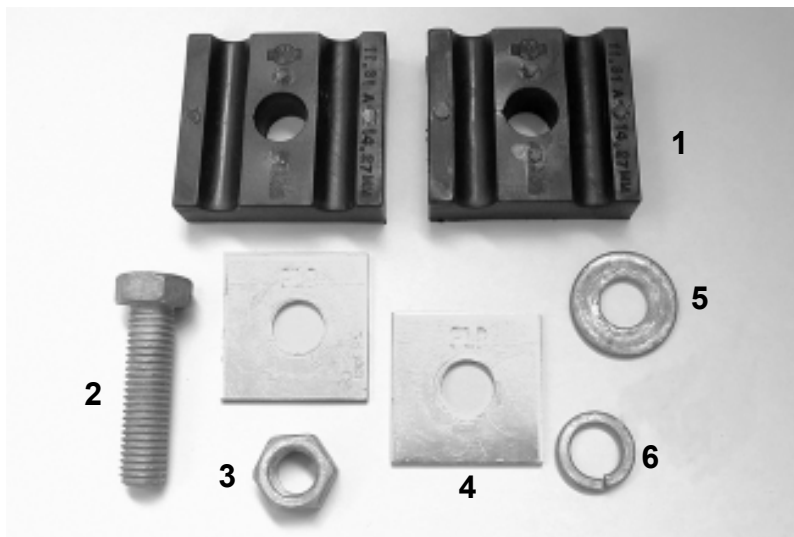




INSTRUCCIONES DE APLICACIÓN Y CONSIDERACIONES DE SEGURIDAD

GRAPA GUIA DE BAJADA PARA APLICACIÓN EN CABLES OPGW Y ADSS

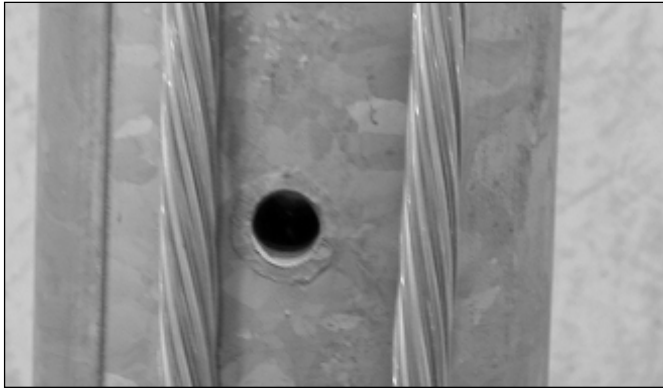
Lea atentamente las instrucciones siguientes y cerciórese de haber entendido todo antes de iniciar la aplicación del producto.



1.0 NOMENCLATURA

1. Grapa
2. Tornillo
3. Tuerca
4. Arandela Cuadrada
5. Arandela Redonda
6. Arandela de Presión

2.0 INSTALACIÓN DE LA GRAPA



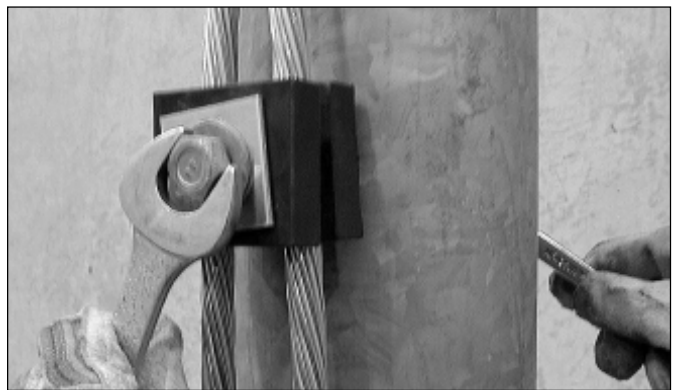
2.1 Haga un agujero pasante en el poste de madera donde será aplicada la Grapa.



2.2 Encaje los cables en las cavidades de la Grapa e inserte por detrás, la arandela cuadrada junto con la arandela de presión.



2.3 Posicione la otra mitad de la Grapa e inserte el tornillo con las arandelas cuadrada y redonda.



2.4 Enrosque la tuerca en el tornillo y apriétela con una llave de boca fija.



2.5 Grapa Guía de Bajada totalmente aplicada.

3.0 CONSIDERACIONES DE SEGURIDAD

3.1 Este manual de instalación no fue elaborado para sustituir las normas de construcción ó de seguridad de ninguna compañía. Se suministra solamente para ilustrar un método de instalación que sea seguro para el personal. No seguir este procedimiento podrá resultar en daños corporales.

3.2 Cuando se realicen trabajos en área de líneas energizadas, se debe tener mucho cuidado para evitar el contacto accidental con las mismas.

3.3 Para obtener un servicio adecuado y conseguir el nivel necesario de garantía del personal, cerciórese de escoger el tamaño adecuado del producto antes de su instalación en campo.

3.4 Este producto debe ser instalado solamente por personas debidamente calificadas, y que estén completamente familiarizadas y capacitadas para ello.



PLP - Produtos para Linhas Preformados Ltda.

Av. Tenente Marques, 1112 - Polvilho - CEP 07770-000 - Cajamar - SP - Brasil

Tel. (11) 4448-8000 - Fax (11) 4448-8080

E-mail: plp@plpbrasil.com.br - www.plp.com.br