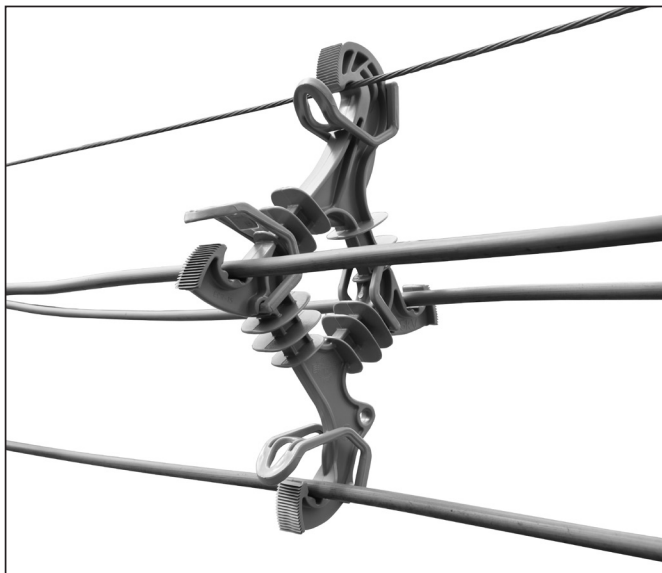
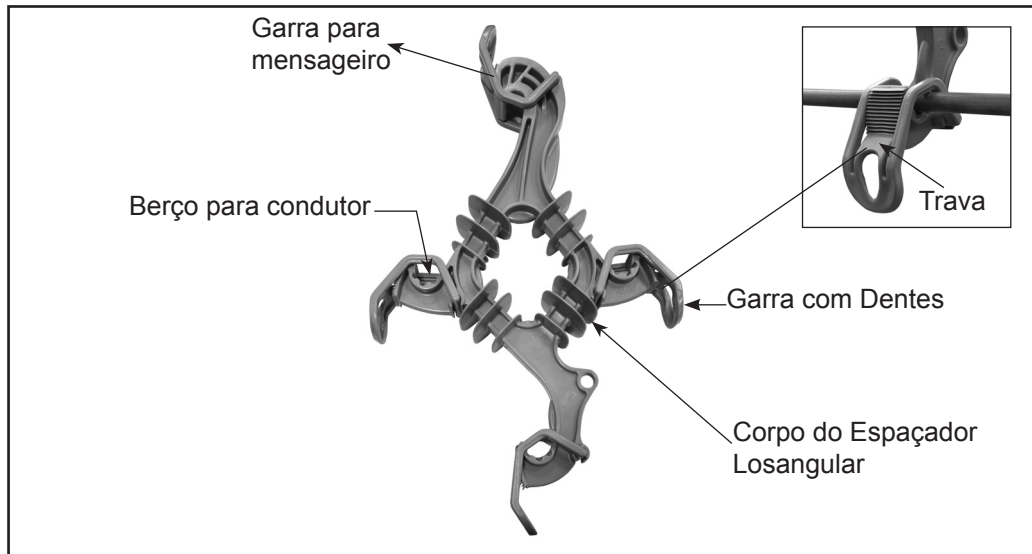




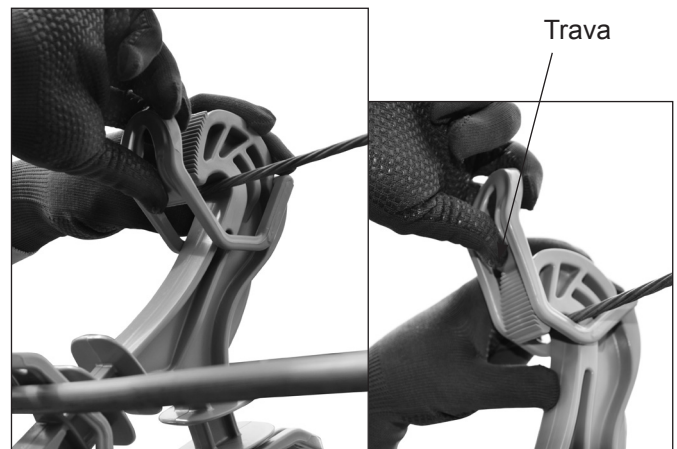
Espaçador Losangular 15 kV com Garras

Leia atentamente as instruções a seguir e certifique-se que entendeu tudo antes de iniciar a aplicação do produto.



1. Posicione o Espaçador entre o feixe de condutores alinhado com cabo mensageiro. Certifique-se que as garras estejam para frente e totalmente abertas.

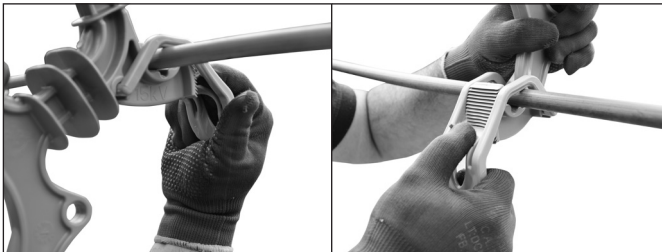
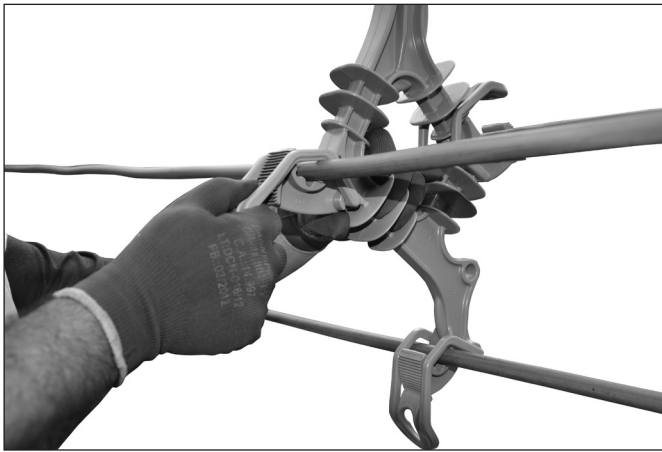
Nota: As garras ficam na posição aberta sem ser necessário qualquer assistência.



2. Utilizando apenas as mãos, aplique a garra superior do Espaçador no cabo mensageiro.

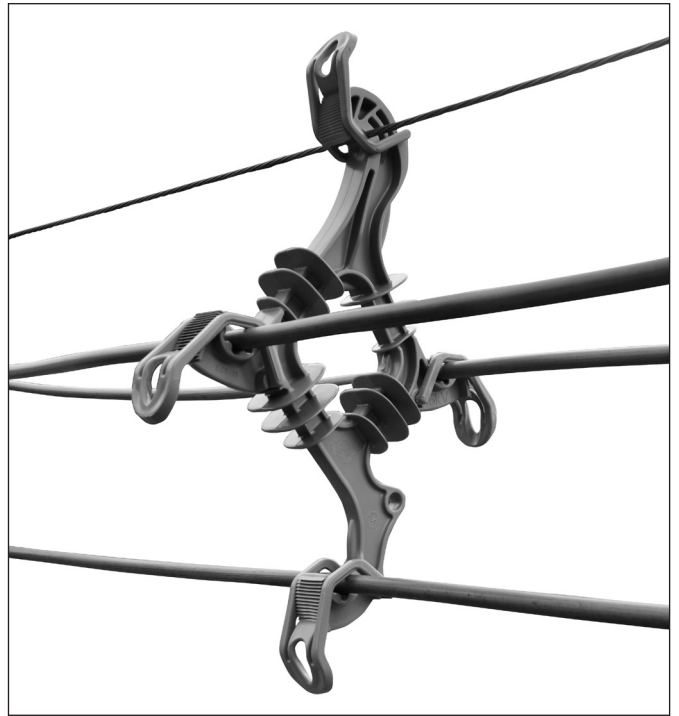
Atenção: Para uma fixação mais segura, pressione a trava para dentro para avançar um ou dois dentes da garra.

Nota: Se o Espaçador estiver sendo instalado em uma estrutura com braço antibalanço, encaixe o braço antibalanço e seu pino no furo próximo ao berço inferior e aplique a garra superior no estribo do braço "L".



3. Posicione os condutores sobre os berços do Espaçador e aplique as garras.

Atenção: Para uma fixação mais segura, pressione a trava para dentro para avançar um ou dois dentes da garra.



4. Espaçador Losangular com Garras totalmente aplicado.

CONSIDERAÇÕES DE SEGURANÇA

Este manual de instalação não foi elaborado para substituir as normas de construção ou de segurança de nenhuma companhia. Ele é fornecido somente para ilustrar um método de instalação que seja seguro para o pessoal. O não seguimento deste procedimento poderá resultar em danos corporais.

Quando se realizarem trabalhos em área de linhas energizadas, deve-se ter muito cuidado para evitar o contato acidental com as mesmas.

Para obter um serviço adequado e conseguir o nível necessário de garantia do pessoal, assegure-se de escolher o produto correto antes de sua instalação no campo.

Este produto deve ser instalado somente por pessoas devidamente qualificadas e que estejam completamente familiarizadas e capacitadas para isto.



PLP - Produtos para Linhas Preformados Ltda.
Av. Tenente Marques, 1112 - E. M. Cajamar (Polvilho)
CEP 07790-260 - Cajamar - SP - Brasil
Tel. (11) 4448-8000 | Fax (11) 4448-8080
E-mail: plp@plp.com.br | www.plp.com.br