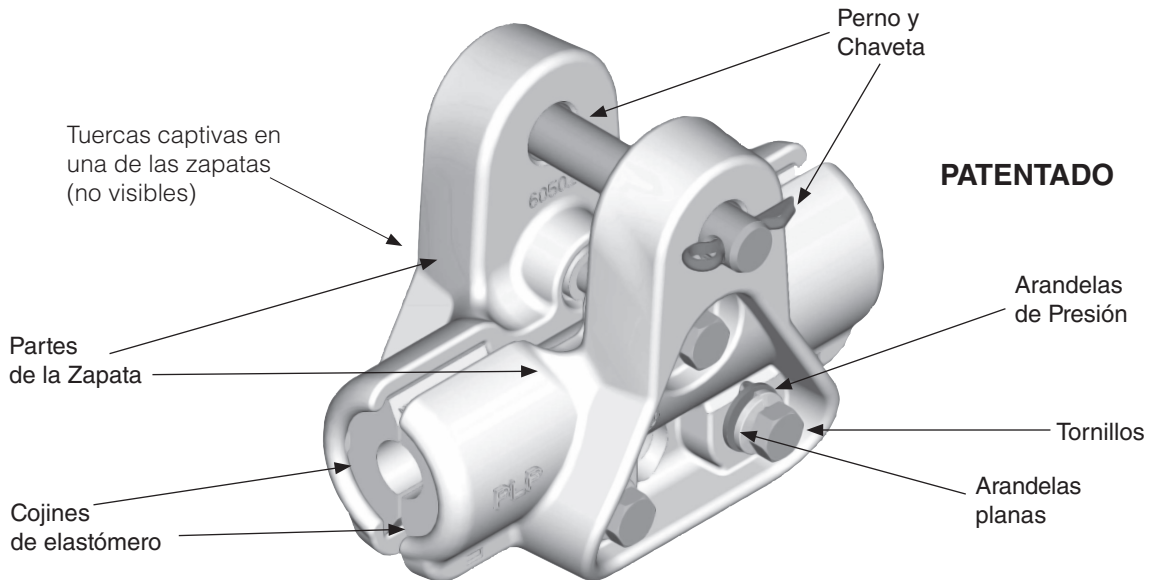


Grapa de Suspensión CUSHION-GRIP™ – CGS

Nomenclatura



Recomendaciones Generales

Las Grapas de Suspensión CUSHION GRIP se destinan para su utilización en todos los conductores de aluminio o aleación de aluminio y están diseñadas para reducir las tensiones dinámicas y estáticas en el punto de suspensión, con el fin de proteger al conductor de los efectos de las oscilaciones. El conductor está rodeado por cojines de elastómero, que lo protegen contra la abrasión, desgaste y fatiga.

El nivel de protección brindado por la Grapa de Suspensión CUSHION-GRIP es comparable a la grapa atornillada sobre armaduras. Ésto equivale a una reducción en la tensión de flexión superior al 50 %. Esa reducción en la tensión de flexión puede estar directamente relacionada al aumento de la vida del conductor.

La grapa CUSHION-GRIP estándar está diseñada para hasta 125° C en régimen continuo del conductor en operación (150° C durante dos horas en régimen de emergencia) y la versión CGS-HT puede ser utilizada para aplicación en régimen continuo del conductor en operación hasta 200° C (225° C durante dos horas en régimen de emergencia).

Características e Beneficios:

- La Grapa de Suspensión CUSHION-GRIP se suministra montada, sin partes sueltas. Todos los elementos de fijación son instalados en fábrica a fin de eliminar la posibilidad de la pérdida de piezas en campo.
- Practicidad – para instalar la Grapa de Suspensión CUSHION-GRIP simplemente separe las dos partes, colóquelas sobre el conductor y apriete los tornillos.
- Cojines – Minimizan las tensiones de flexión en los conductores en lugares críticos de entrada
- Compatibles con el ajuste estándar de fijación de los herrajes.
- Diseñadas para aplicaciones en EHV - aplicación libre de corona en haces de 345 KV
- Fácil colocación en línea viva – Elementos de sujeción cautivos actúan para facilitar la colocación en línea viva.
- Puede ser suministrado con tornillo/tuerca/chaveta en lugar del perno de suspensión y chaveta.

Carga Vertical

La carga vertical de la CUSHION-GRIP es igual a 111 kN.

Carga de Deslizamiento

Cuando está recientemente instalada, la Grapa de Suspensión tiene una carga de deslizamiento que varía entre el 10 y el 15 % de la carga de rotura del conductor.

Ángulo de la Línea

El ángulo máximo recomendado para la Grapa de Suspensión CUSHION-GRIP es de 30° en las suspensiones simples y de 60° en configuraciones duplas, utilizando un balancim.

Grapa de Suspensión CUSHION-GRIP™ – CGS

Número de catálogo	Intervalo de aplicación (mm)		Tamaño del conductor nominal	Altura (mm)	Ancho (mm)		Long. (mm)	Masa (kg)	Cant. caja cartón	Carga vertical final
	Mín.	Máx.			Mín.	Máx.				
CGS-1095	7,9	15,4	5/16" - 4/0	123	9	30	165	1,1	10 unid.	67 kN
CGS-1096	15,5	22,4	266.8 - 477	135	84	98	169	1,8	3 unid.	111 kN
CGS-1097	22,5	30,4	556.5 - 954	152	84	98	192	2,5	3 unid.	111 kN
CGS-1098	30,4	39,2	1033 - 1590	159	84	98	218	3.0	3 unid.	111 kN
CGS-1120	39,2	39,8								
CGS-1121	39,8	41,6	1780; 84/19							
CGS-1122	41,7	43,3								
CGS-1123	43,4	45,0	2156; 84/19 & 72/7							
CGS-1124	45,0	46,5	2312; 76/19	183	99,8	111,8	234	4,3	3 unid.	136 kN
CGS-1125	46,6	48,0								
CGS-1126	48,1	49,5								
CGS-1127	49,5	50,8								

Nota: Para la versión de alta temperatura (HT), agregar – HT en el número de catálogo (Ejemplo: CGS-1100-HT)

Grapa de Suspensión CUSHION-GRIP™ – CGS

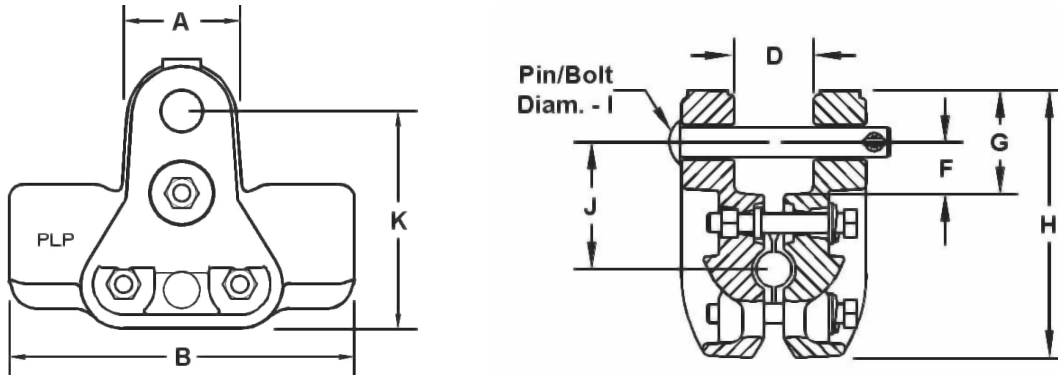


Tabla de Dimensiones

Dimensiones mm		Dimensiones – mm									
Mín.	Máx.	A	B	D		F	G	H	I	J	K
				Mín.	Máx.						
15,5	22,4	57	174	29,2	43,2	25,4	51	135	15,9	66	109
22,5	30,4	57	192	29,2	43,2	25,4	51	152	15,9	69	126
29,9	38,1	57	218	29,2	43,2	25,4	51	159	15,9	74	132
38,1	52,1	63,5	234	32,8	45,7	32,8	63,5	193	15,9	89	161,3

Herrajes y Accesorios CGS

Abajo: **Gancho Ojal(1)**, **Orbita Ojal(2)**, **Orbita Gancho(3)**, **Balancín (4)** e **Soporte Vertical (5)** que se pueden utilizar junto con la Grapa de Suspensión CUSHION-GRIP.

Ver el diagrama de más arriba con dimensiones de CGS para ayuda en la elección de la solución adecuada.

