

Suporte Isolador Polimérico de Ancoragem - SIPA

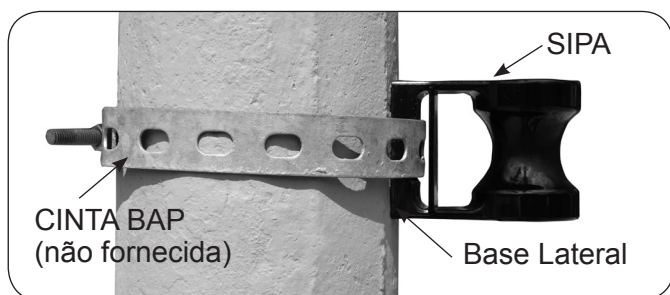
Leia atentamente as instruções a seguir e certifique-se que entendeu tudo antes de iniciar a aplicação do produto.



Considerações para Aplicação

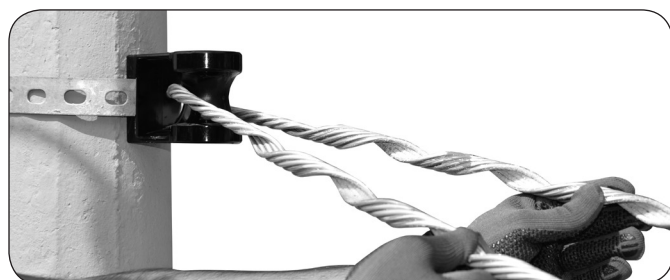
Seguir a tabela abaixo para aplicação do SIPA com 1 ou até 3 cabos:

Diâmetro máximo externo do Cabo (mm)	Quantidade de Alça Preformada usada no SIPA	Quantidade de Laço Preformado usado no SIPA
até 8,6	3	3
até 13,40	2	2
acima de 13,40	1	1

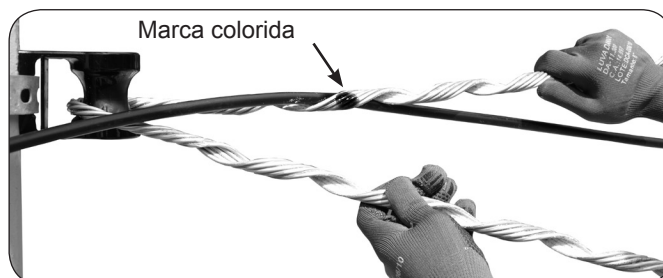


1. Instale o SIPA no poste utilizando uma Cinta BAP.

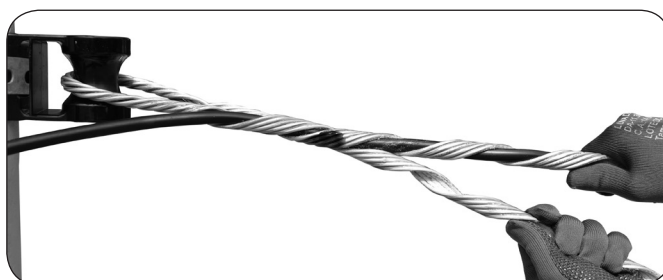
ATENÇÃO: Nunca instale o SIPA sobre outros acessórios. Sua base lateral deve ficar plana à superfície do poste, e a Cinta BAP não deve ter nenhuma folga.



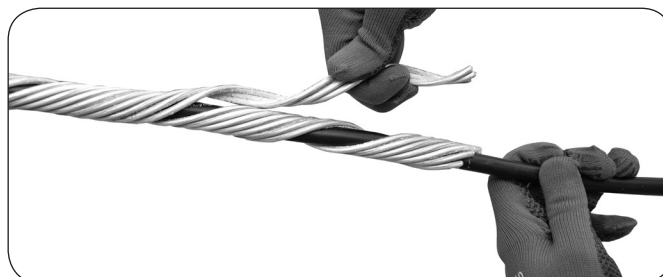
2. Introduza a Alça Preformada no SIPA.



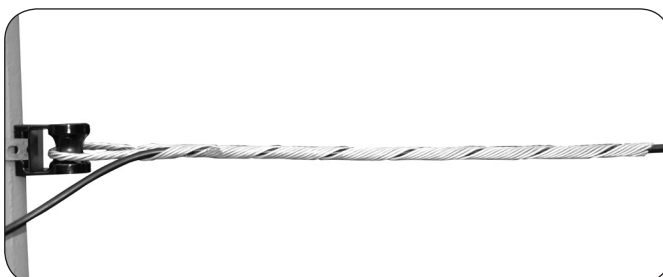
3. Tracione o cabo e a partir da marca colorida aplique uma das pernas da Alça Preformada sobre o cabo.



4. Faça coincidir a marca colorida da segunda perna da Alça Preformada com a da primeira e aplique-a sobre o cabo.

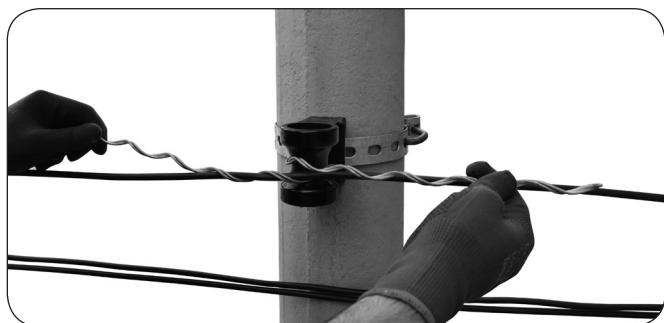


5. Para facilitar o término da aplicação, separe as pontas das varetas e aplique-as uma a uma.

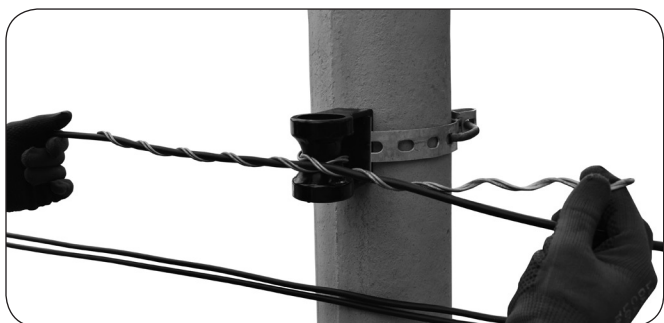


6. Suporte Isolador Polimérico de Ancoragem e Alça Preformada totalmente aplicados.

Aplicação do Laço Preformado no SIPA



1. Introduza o Laço Preformado no SIPA e posicione o condutor entre as pernas do Laço. Puxe as pernas do Laço em direções opostas e aplique primeiramente uma das pernas do Laço sobre o cabo.

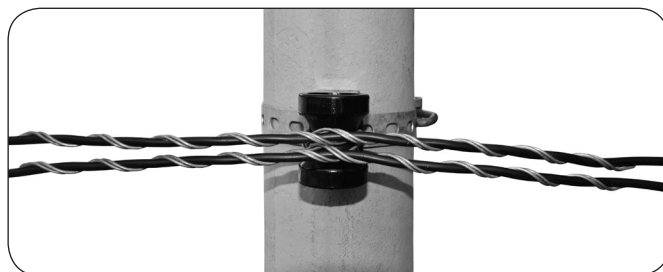


2. Aplique a outra perna do Laço Preformado sobre o cabo.

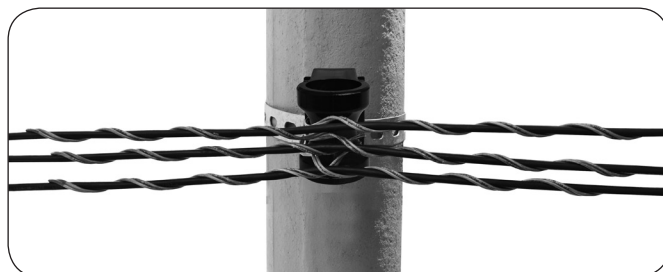
Nota: Siga os mesmos procedimentos para aplicação com dois ou três cabos.



3. Laço Preformado aplicado no SIPA em 1 cabo.



4. Laços Preformados aplicados no SIPA com 2 cabos.



5. Laços Preformados aplicados no SIPA com 3 cabos.

CONSIDERAÇÕES DE SEGURANÇA

Este manual de instalação não foi elaborado para substituir as normas de construção ou de segurança de nenhuma companhia. Ele é fornecido somente para ilustrar um método de instalação que seja seguro para o pessoal. O não seguimento deste procedimento poderá resultar em danos corporais.

Quando se realizarem trabalhos em área de linhas energizadas, deve-se ter muito cuidado para evitar o contato acidental com as mesmas.

Para obter um serviço adequado e conseguir o nível necessário de garantia do pessoal, assegure-se de escolher o tamanho adequado do produto PLP antes de sua instalação no campo.

Este produto deve ser instalado somente por pessoas devidamente qualificadas, e que estejam completamente familiarizadas e capacitadas para isto.



PLP - Produtos para Linhas Preformados Ltda.

Av. Tenente Marques, 1112 - E M Cajamar | CEP 07790-260 - Cajamar - SP - Brasil
Tel. (11) 4448-8000 | Fax (11) 4448-8080 | E-mail: plp@plp.com.br | www.plp.com.br