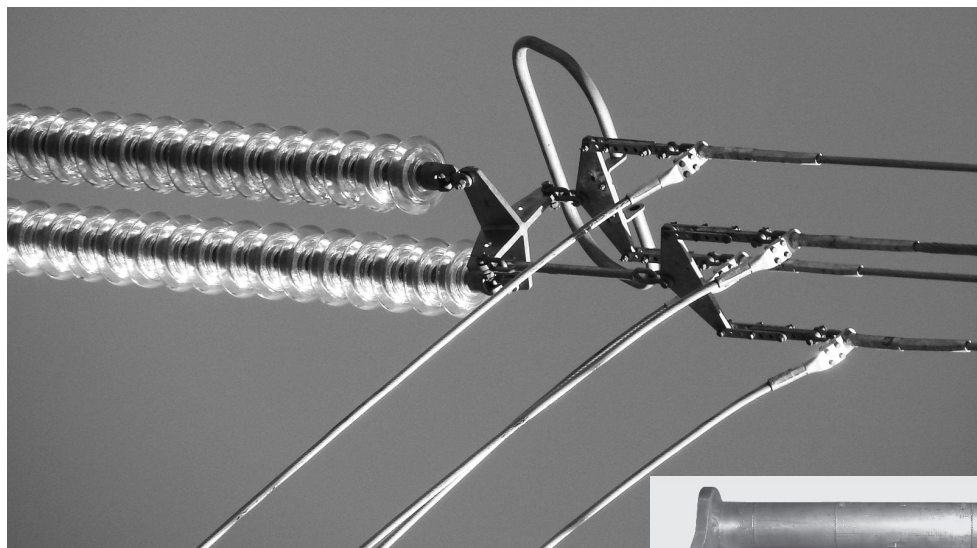


Grapa de Anclaje a Compresión – GAC



Utilización

Destinada a la sujeción de conductores en las cadenas o cables de guardia utilizados en los soportes de fin de línea, anclajes intermedios y de ángulo.

Material

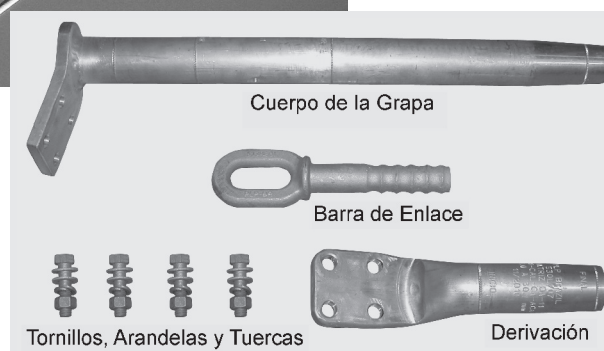
- Vástago de conexión: acero forjado SAE 1045.
- Guante y Perno de cierre: aleación de aluminio.
- Acabado de los elementos ferrosos: cincado en caliente según ASTM A153.

Características Técnicas

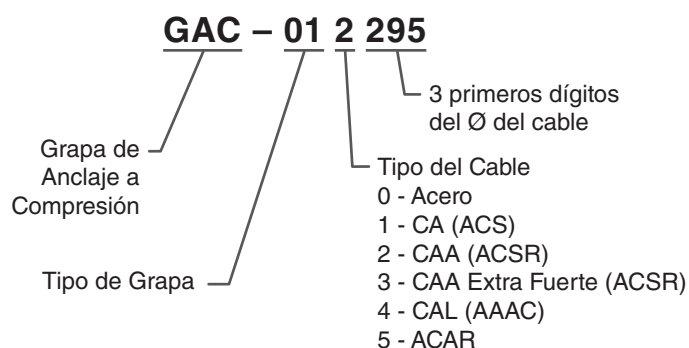
- Carga de rotura: 100% de la carga de rotura del cable.
- Carga de deslizamiento: 95 % de la carga de rotura del cable.

Ensayos de Tipo

- Ensayo de tracción.
- Ciclo Térmico.
- Calentamiento.



Codificación



Número de catálogo	Cable	Tipo de Grapa
GAC-012251	Grosbeak	01 - c/terminal de salida de 15%
GAC-012266	Starling	01 - c/terminal de salida de 15%
GAC-012270	Tern	01 - c/terminal de salida de 15%
GAC-012281	Drake	01 - c/terminal de salida de 15%
GAC-012287	Ruddy	01 - c/terminal de salida de 15%
GAC-012295	Rail	01 - c/terminal de salida de 15%
GAC-012319	Bluejay	01 - c/terminal de salida de 15%